

الاسم:	تقديم محتسباته التلاميذ في نهاية الفترة الثالثة	المدرسة الابتدائية
اللقب:	المادة: الرياضيات	الحكيم قرول
السنة الخامسة:	2025 / 2024	المربي المصدي الرشام



المعايير	السنداء والتعليقات
----------	--------------------

السند ع-1د

اشترى فلاح أرضا مستطيلة الشكل عرضها 90 م وطولها يقل عن $\frac{8}{5}$ عرضها ب 4 م بحساب 2160 د الار الواحد. عند الدفع تمتع الفلاح بتخفيض في ثمن شراء الأرض قدره $\frac{3}{16}$ من مبلغ الشراء.

التعليمة 1-1: أحسب المساحة الجملية للأرض بالصا

.....
.....
.....

مع 1

التعليمة 2-1: -أحسب ثمن شراء الأرض بالذ

.....
.....
.....

مع 2

التعليمة 3-1: -أحسب قيمة التخفيض بالذ

.....
.....

التعليمة 4-1: -أحسب المبلغ الذي دفعه الفلاح بطريقتين بالذ

.....
.....

مع 1

مع 2

السند ع-2د:

مع 5

وفر الفلاح مبلغ الكلفة الجملية للأرض كما يلي :

تمويل ذاتي	تمويل ذاتي	قرض بنكي
76080 د	$\frac{3}{8}$ التمويل الذاتي	باقي ثمن الارض

التعليمة 2-1 : أحسب مساهمة الدولة بالد

.....
.....

مع 1

التعليمة 2-2: أحسب مبلغ القرض البنكي بالد

.....
.....

التعليمة 2-3: أحسب قيمة القسط الشهري الواحد بالد علما أنه قام بتقسيمه على 72 شهرا بفانض قدره 16680 د

.....
.....

مع 2

السند ع3د:

قرر الفلاح تشجير الأرض بأشجار مثمرة كما يبينه الجدول التالي

التعليمة 3-1 أكمل الجدول بما يناسب

مع 1

المساحة	15 ار ونصف	½ ها و 19 ار	23 دكم و ربع	18 ار و ربع
المساحة بالصا	صا.....	صا.....	صا.....	1825 صا
عدد الاشجار	73... شجرة..

مع 2 ب

مع 3

السند ع4د:

للعناية بالأشجار و سقيها بنى الفلاح احواض مائية في كل قطعة

التعليمة 4-1: ابن المستقيم (م) العمودي على (س) و المار من ق
التعليمة 4-2: ابن المستقيم (ه) العمودي على (س) و المار من ج
التعليمة 4-3: ابن المستقيم (د) الموازل (س) و يبعد عنه 5 صم

ج *

(س) ن

مع 4

السند عدد:

لتوسيع نشاطه الفلاحي قرر الفلاح شراء جرار لحرث الأَرْض واشترى تجهيزات ثمنها خمسُ ثمن الجرار

التعليمة 5-1:- أبحث عن ثمن الجرار إذا علمت أنه يفوق ثمن التجهيزات ب 64800 د

مع 5

التعليمة 5-2:- أبحث عن ثمن المشتريات بالد

مع 5

مع 5	مع 4	مع 3	مع 2 ب	مع 2	مع 1	
0	0	0	0	0	0	انعدام التملك
1	0.5	0.5	1	2.5 2 1.5 1 0.5	2.5 2 1.5 1 0.5	التملك دون الأدينى
2						
3	1	1	2	3	3	التملك الأدينى
4						
5	1.5	1.5	3	4.5 4 3.5	4.5 4 3.5	التملك الأقصى

الاسم:	تقديم مكتسب التلاميذ في نهاية الفترة الثالثة	المدرسة الابتدائية
اللقب:	المادة: الرياضيات	الحكيم قزول
الصف: الخامسة:	2025 / 2024	المربي المصدي الرشاح

السنداء والتعليقات

المعايير

السند ع1د

اشترى فلاح أرضا مستطيلة الشكل عرضها 90 م وطولها يقل عن $\frac{8}{5}$ عرضها ب 4 م بحساب 2160 د الار الواحد. قام الفلاح بتسييج كامل الأرض حيث بلغت مصاريف التسييج $\frac{3}{16}$ من ثمن شراء الأرض.

التعليمة 1-1: أحسب المساحة الجمالية للأرض بالصا

.... الطول $[8*(5/90)-4]=140$ م

المساحة... $90*140=12600$ صا..

التعليمة 1-2: -أحسب ثمن شراء الأرض بالد

..... 12600 صا.. $126 =$ ار.....

..... $272160 = 2160 * 126$ د.....

التعليمة 1-3: -أحسب قيمة التخفيض بالد

د $51030 = 3*(16/272160)$

التعليمة 1-4: -أحسب المبلغ الذي دفعه الفلاح بطريقتين بالد

ط1 / $221130 = 51030 - 272160$ د

ط2 / $221130 = 13*(16/272160)$ د

السند ع2د:

وفر الفلاح مبلغ الكلفة الجمالية للأرض كما يلي :

تمويل ذاتي	مساهمة من الدولة	قرض بنكي
76080 د	$\frac{3}{8}$ التمويل الذاتي	باقي الكلفة الجمالية

التعليمة 1-2: أحسب مساهمة الدولة بالد

..... $28530 = 3*(8/76080)$ د.....

التعليمة 2-2: أحسب مبلغ القرض البنكي بالذ

$$116520 = (76080 + 28530) - 221130$$

التعليمة 2-3: أحسب قيمة القسط الشهري الواحد بالذ علما

أنه قام بتفسيطه على 72 شهرا بفانض قدره 16680 د

$$1850 = 72 / (16680 + 116520)$$

مع 1

مع 2

قرر الفلاح تشجير الأرض بأشجار مثمرة كما يبينه الجدول التالي

التعليمة 3-1 أكمل الجدول بما يناسب

المساحة	15 ار ونصف	½ ها و 19 ار	23 دكم و ربع	18 ارو ربع
المساحة بالصا	1550 صا	6900 صا	2325 صا	1825 صا
عدد الأشجار	62	276	93	73 شجرة

مع 1

مع 2 ب

السند عدد:

مع 3

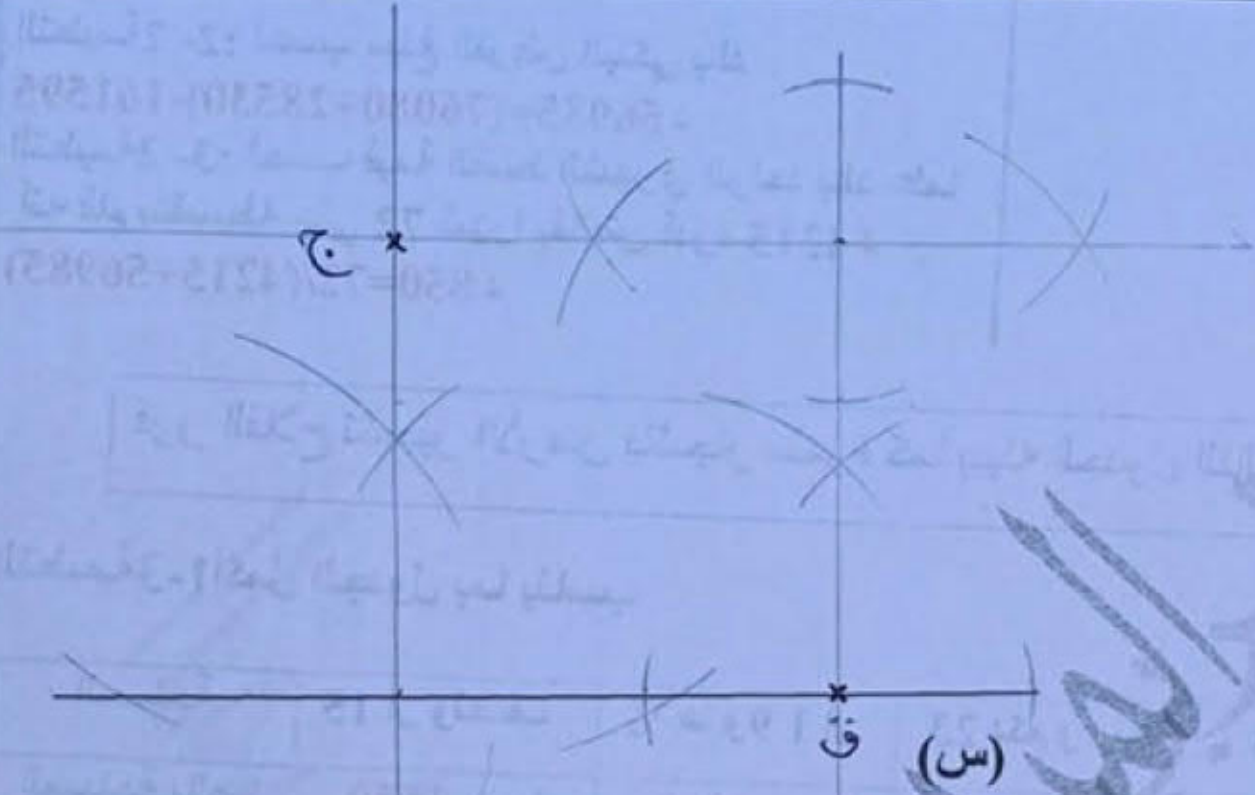
للعناية بالأشجار و سقيها بنى الفلاح احواض مائية في كل قطعة

التعليمة 4-1: ابن المستقيم (م) العمودي على (س) و المار من ق

التعليمة 4-2: ابن المستقيم (ه) العمودي على (س) و المار من ج

التعليمة 4-3: ابن المستقيم (د) المواز ل (س) و يبعد عنه 5 صم

نَجَّحْنِي



مع 4

السند عدد:

لتوسيع نشاطه الفلاحي قرر الفلاح شراء جرار لحرثة الأرض واشترى تجهيزات ثمنها خمس ثمن الجرار

مع 5

التعليمة 5-1:- ابحث عن ثمن الجرار إذا علمت أنه يفوق ثمن التجهيزات ب 64800 د مستعينا برسم بياني

الفارق 64800 د

برسم بياني

التجهيزات /-/-/

الجرار /-/-/-/-/-/

..... $81000 = 5 * (4/64800)$ د

التعليمة 5-2:- ابحث عن ثمن المشتريات بالذ

..... $97200 = 6 * (4/64800)$ د

مع 5

مع 5	مع 4	مع 3	مع 2 ب	مع 2	مع 1	
0	0	0	0	0	0	انعدام التملك
1	0.5	0.5	1	2.5 2 1.5 1 0.5	2.5 2 1.5 1 0.5	التملك دون الادنى
2						
3	1	1	2	3	3	التملك الادنى
4						
5	1.5	1.5	3	4.5 4 3.5	4.5 4 3.5	التملك الاقصى

