

المستوى : 8 أساسي

المدرسة الاعدادية الهادي والي بالحمامات

أفريل 2014

فرض عادي في علوم الحياة و الأرض رقم 3

الأستاذة : عفاف الربودي الزيان

الاسم و اللقب : القسم : القسم :

التمرين الأول : 5 نقاط

* اكتب صواب أو خطأ أمام كل جملة من الجمل التالية ثم أصلح الجمل الخاطئة :

- السلالة هي حيوانات من نفس النوع و تشترك في صفة وراثية معينة .

.....

- الاقحاح عند الدواجن خارجي يتم داخل الجهاز التناسلي للدجاجة .

.....

- يتم تحسين الانتاج الحيواني باتباع طرق التربية التقليدية .

.....

- التفريخ هو اندماج الحيوان المنوي مع البويضة للحصول على جنين .

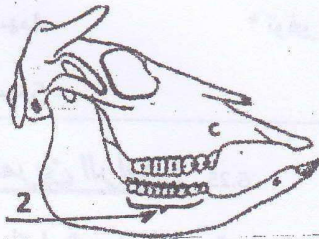
.....

- السفاد هو تحول الجنين الى فرخ خلال فترة الحضان .

.....

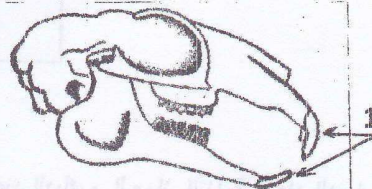
التمرين الثاني : 6.5 ن

1- أكمل البيانات الناقصة على رسوم الجمجم التالية كإتي



نظام سني :

نظام غذائي :



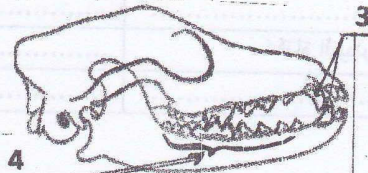
نظام سني :

نظام غذائي :



نظام سني :

نظام غذائي :



نظام سني :

نظام غذائي :

2- أكمل تعبير اللافقات تحت كل جمجمة بنكر نوع النظام السني و نوع النظام الغذائي المناسب لكل حيوان كإتي

3- انطلاقاً من رسوم الجمجم السابقة أكمل الجدول التالي بالمعلومات المطلوبة حول كل عضو حسب رقم السهم : 03

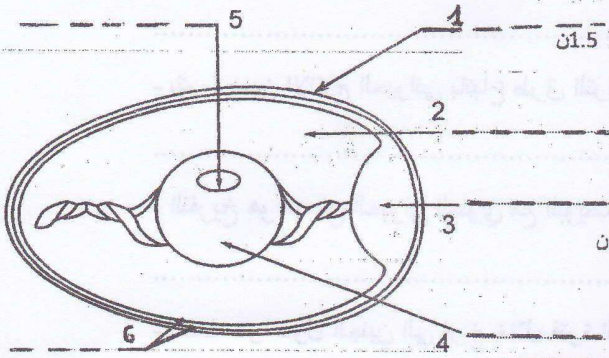
رقم السهم	خصائص الأسنان	دورها	اسم الحيوان
1
2	سحق العشب
3
4
5	أضراس أمامية حادة أضراس خلفية مسطحة	الخنزير

4- ماذا تستنتج حول الأنظمة السنوية لهذه الحيوانات ؟ : 0.5

التمرين الثالث : 3.25

1- اذكر أحد الشروط التي يجب توفرها في المدجنة حتى يكون البيض فيها ملقحا : 0.5

2- أكمل البيانات على رسم المقطع في البيضة الملقحة التالية : 1.5



3- اربط بسهم كل جزء من البيضة بدوره خلال الحضن : 1.25

السهم 1 - * يتحول أثناء الحضن الى قرخ .

السهم 2 - * توفير الكالسيوم اللازم لبناء عظام الجنين .

السهم 3 - * تغذية الجنين لبناء أنسجته .خلال الحضن .

السهم 4 - * توفير الأكسجين اللازم لتنفس الجنين .

السهم 5 -

التمرين الرابع : 5.25

1- أكمل الجدول التالي بالمعلومات المطلوبة حول الجهاز التناسلي عند الديك و الجهاز التناسلي عند الدجاجة : 3.5

اسم الغدد التناسلية و وظائفها	أعضاء الجهاز التناسلي عند الديك	أعضاء الجهاز التناسلي عند الدجاجة
.....***
.....***
اسم المسالك التناسلية*	قناة البيض
اسم الفتحة التناسلية**

2- فيما يلي أحداث تتم في قناة البيض أثناء نزول البيضة الملقحة :

أ. خروج البيضة من الفتحة التناسلية. ب. الالتقاح. ج. تكون الغشاءان و القشرة الكلسية. د. التقاط القمع للبيضة. هـ. تكون الأح

- رتب هذه الأحداث زمنيا باستعمال الحروف من أ الى هـ : 1.25

3- اذكر المدة الزمنية التي تستغرقها هذه الأحداث الخمسة المذكورة في السؤال السابق : 0.5