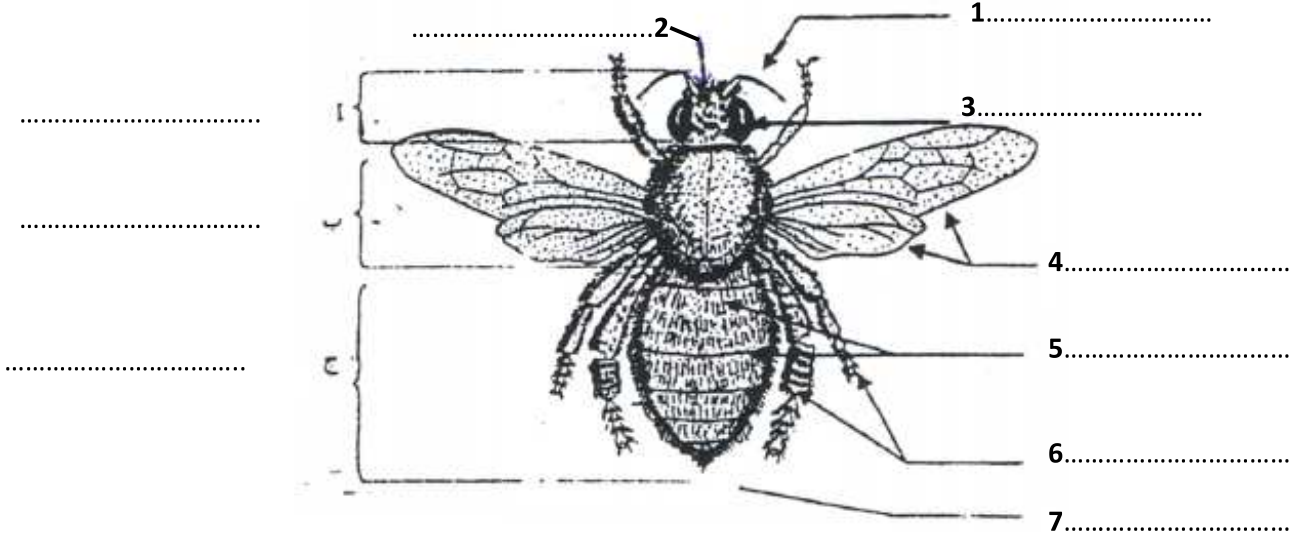


التمرين 1 عدد (06 نقاط) :

تمثل الوثيقة التالية رسما توضيحيًا لنحلة وفق سلم (x 2,5) :



1- اتمم بيانات الوثيقة السابقة.

2- حدد الخصائص المميزة لهذا الحيوان اللافقري (النحلة)

.....

.....

3- اذكر الشعبة التي تنتمي إليها النحلة

• الشعبة:

4- اذكر الصنف الذي تنتمي إليه النحلة

• الصنف:

ج- احسب الطول الحقيقي للنحلة

.....

التمرين 2 عدد (07 نقاط) :

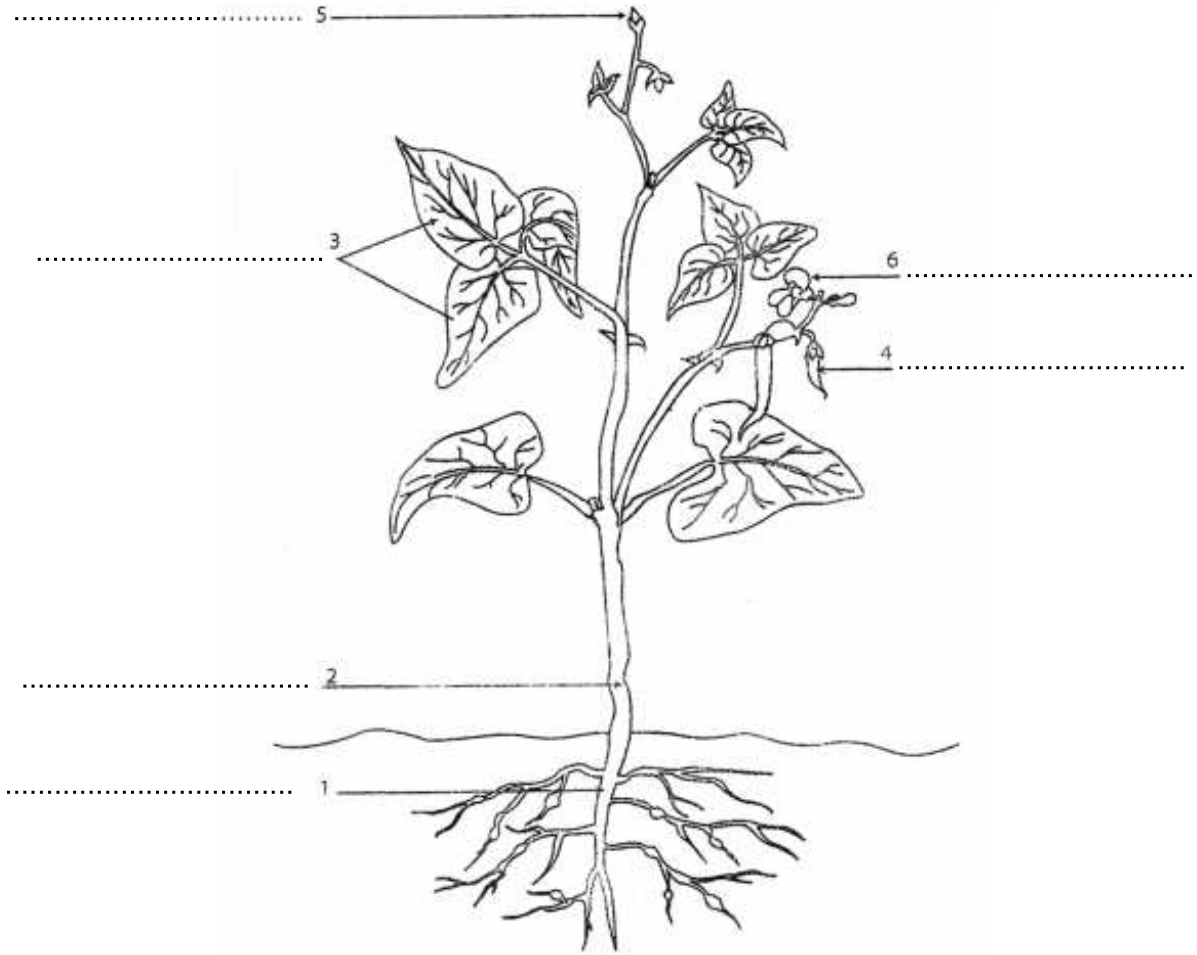
اكمل الجدول الموالي بما يناسب مما درست.

المثال	الخصائص المميزة	الصنف	الشعبة
احجار
.....	راسيات القدم
.....

ضع علامة (X) في الخانة المناسبة معتمدا على ما درست.

الحيوان / الصنف	عنكبوتيات	حشرات	فشريات	متعددات الارجل	الديدان الحلقية
القراد					
دودة الارض					
الجرادة					
خاتم سليمان					
سرطان البحر					
الفراشة					

1. اتمم بيانات الرسم الموالي لتبرز بنية النبات الزهري:



2. عرف المصطلح التالي:

سلامية:

