

كريمة الظاهري

فرض مراقبة عدد  
ثامنة أساسي

ثامنة أساسي

نَجَّحْنِي

التّمرين الأوّل

أ- عرّف التكاثر الخضري:

.....  
.....  
.....

ب- لتبيّن طريقة تكاثر بعض النباتات أكمل الجدول الموالي.

| طريقة التكاثر | النبّة   |
|---------------|----------|
| .....         | التين    |
| .....         | الياسمين |
| .....         | الموز    |
| .....         | النجم    |
| .....         | النّعناع |
| .....         | البطاطا  |
| .....         | العنب    |
| .....         | النخيل   |

كريمة الظاهري

ج- أذكر أربعة فوائد للتكاثر الخضري عند النباتات.

.....\*

.....\*

.....\*

.....\*

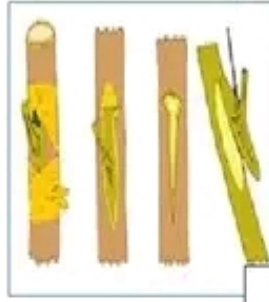
## التمرين الثاني:

تمثل الوثيقتين أ و ب بعض طرق التكاثر الخضري الاصطناعي

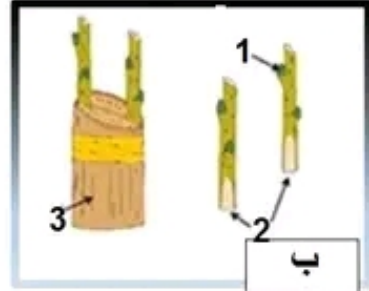
### كريمة الظاهري



أ



ج



ب

1- سمّ الطريقة أ والطريقة ب

\*الطريقة أ:

\*الطريقة ج:

\*الطريقة ب:

### كريمة الظاهري

2- أكتب اسم الأعضاء المشار إليها بالأرقام الموضحة على الوثيقة ب

.....1 .....2 .....3.....

3- أذكر شرطا أساسيا لنجاح الطريقة أ

.....

4- سمّ ثلاث نباتات تتكاثر بالطريقة ب

.....

.....

.....

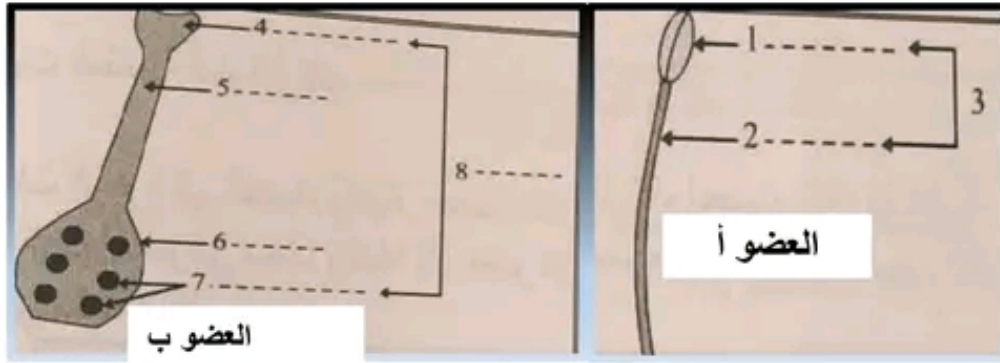
## التمرين الثالث:

1-قدم في كل حالة من الحالات التالية التعريف المناسب أو المعرف به

| التأبير | .....                                   |
|---------|---|
| .....   | جزء من السداة يحتوي على حبوب الطلع      |
| .....   | هو اتحاد محتوي حبة الطلع بمحتوي البويضة |
| .....   | تكاثر النباتات الزهرية بواسطة البذور    |
| المدقة  | .....                                   |

ب-تكاثر العديد من النباتات الزهرية ببذورها المتواجدة داخل الثمرة. فيما يلي بعض أعضاء الزهرة.

### كريمة الظاهري



### كريمة الظاهري

ج-ضع البيانات المناسبة أمام الأرقام.

د-حدّد ما يمثله كل عضو داخل الزهرة

\*العضو أ:

\*العضو ب:

هـ-ذكر بوظيفة كل من الأعضاء أ و ب

-وظيفة العضو أ:

-وظيفة العضو ب:

\*\*كيف نسمّي الزهرة التي تحتوي على الأعضاء أ و ب معا

3- حتى نتعرّف على شروط نجاح عملية الالقاح قمنا بتجارب على عدّة أزهار كما هو موضّح في الجدول أسفله

| التّجربة                                | النّتيجة       | الاستنتاج      |
|---|----------------|----------------|
| نقطع مدقّة الزّهرة                      | .....<br>..... | .....<br>..... |
| نقطع الأسدية ونغطي المدقّة بكيس         | .....<br>..... | .....<br>..... |
| نقطع البتلات أو السّبلات أو الاثنين معا | .....<br>..... | .....<br>..... |

أ- أكمل في كل مرّة النّتيجة المتحصّل عليها {نتحصّل على ثمار و بذور أو لا نتحصّل على ثمار و بذور}

### كريمة الظاهري

ب- أذكر على الجدول الاستنتاج المناسب لكل تجربة.

ج- ذكّر بأنواع التابير عند النباتات الزّهرية

.....  
.....  
.....  
.....

بالتّوفيق

كريمة الظاهري

فرض مراقبة عدد  
ثامنة أساسي

ثامنة أساسي

### التمرين الأول

أ- عرّف التكاثر الخضري:

هو تكاثر لا جنسي يتم بأحد أعضاء الجهاز الخضري للنباتة كالساق، الجذور و  
الأوراق.

ب- لتبين طريقة تكاثر بعض النباتات أكمل الجدول الموالي.

| طريقة التكاثر | النباتة  |
|---------------|----------|
| الأفتسال      | التين    |
| الترقيد       | الياسمين |
| الخلافت       | الموز    |
| الجدمور       | النجم    |
| الجدمور       | النعناع  |
| الساق الدرنية | البطاطا  |
| الأفتسال      | العنب    |
| الخلافت       | النخيل   |

## كريمة الظاهري

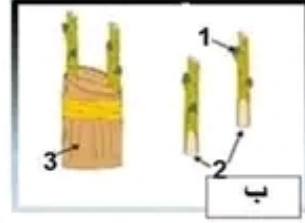
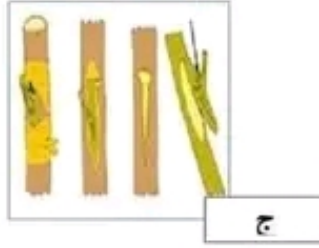
ج-أذكر أربعة فوائد للتكاثر الخضري عند النباتات.

- \* الاحتفاظ بالأصناف النباتية الممتازة.....
- \* تحسين جودة الثمر.....
- \* انعدام البذور عند بعض النباتات واستحالة التكاثر الجنسي.....
- \* الإسراع في الانتاج.....

التمرين الثاني:

تمثل الوثيقتين أ و ج ب بعض طرق التكاثر الخضري الاصطناعي

كريمة الظاهري



1-سمّ الطّريقة أ والطّريقة ب و ج

\* الطّريقة أ: ..التّرقيد

التّطعيم بالعين

\* الطّريقة ج: ..

كريمة الظاهري

\* الطّريقة ب: ..التّطعيم بالقلم

2-أكتب اسم الأعضاء المشار إليها بالأرقام الموضّحة على الوثيقة ب

1..برعم ..... 2...الطعم ..... 3...جامل الطعم

3- أذكر شرطاً أساسياً لنجاح الطريقة أ  
عدم فصل الجزء المرادوم عن النبتة الأم

4- سمّ ثلاث نباتات تتكاثر بالطريقة ب

.....- اللوز

.....- الخوخ

.....- التفاح



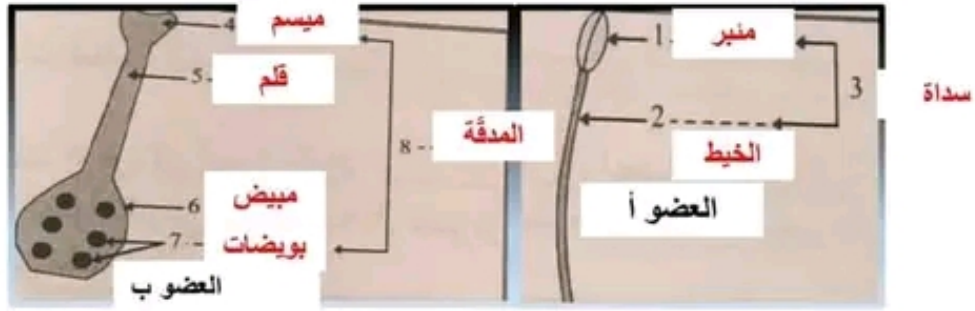
## التمرين الثالث:

1- قَدِّم في كلِّ حالة من الحالات التَّالِيَةِ التَّعْرِيفَ المُناسِبَ أو المَعْرِفَ بِهِ

|  |                           |
|--|---------------------------|
| هو.. انتِقال.. حبوب.. الطَّلَع.. من.. منبذ.. زهرة.. إلى.. موسم.....<br>زهرة من نفس النوع                 | التأبير                   |
| جزء من السداة يحتوي على حبوب الطلع   | ..... المنبر.....         |
| هو اتحاد محتوي حبة الطلع بمحتوي البويضة  | ..... الإخصاب.....        |
| تكاثر النباتات الزهرية بواسطة البذور   | ..... التكاثر الجنسي..... |
| ... هي.. الجهان.. التكاثر.. الأنثوي.. في.. الزهرة.. تتكون.....<br>من موسم.. قلم و مبيض يحتوي على بويضات. | المدقة                    |

ب- تتكاثر العديد من النباتات الزهرية ببذورها المتواجدة داخل الثمرة. فيما يلي بعض أعضاء الزهرة.

## كريمة الظاهري



## كريمة الظاهري

ج- ضع البيانات المناسبة أمام الأرقام.

د- حدّد ما يمثّله كلّ عضو داخل الزهرة

\*العضو أ: ...الجهاز. التكاثر. الذكري. :سدادة.....

\*العضو ب: الجهاز. التكاثر. الأنثوي. :مدقة.....

نَجْحِي

هـ-ذكر بوظيفة كل من الأعضاء أ و ب

-وظيفة العضو أ: **انتاج حبوب الطلع التي تحتوي على الخلايا الجنسية الذكورية**

-وظيفة العضو ب: **انتاج البويضات التي تحتوي على الخلايا الجنسية الأنثوية**

\*\*كيف نسمي الزهرة التي تحتوي على الأعضاء أ و ب معا

.....**زهرة ثنائية الجنس**

2- حدّد مصير الأعضاء 6 و 7 و

..العضو6: المبيض، سيتحول إلى ثمرة.....  
 ..العضو7: البويضات، ستتحوّل إلى بذور.....

3- حتى نتعرّف على شروط نجاح عملية الإلقاح قمنا بتجارب على عدّة أزهار كما هو موضّح في الجدول أسفله

| التجربة                                | النتيجة   | الاستنتاج  |
|--|---|--|
| نقطع مدقة الزهرة                       | ...لا نتحصّل على ثمار...<br>...و لا على بذور... | المدقة عنصر ضروري في تكوين الثمار و البذور:            |
| نقطع الأسدية ونغطي المدقة بكيس         | ...لا نتحصّل على ثمار...<br>...و لا على بذور... | الأسدية عنصر ضروري في تكوين الثمار و البذور:           |
| نقطع البتلات أو السبلات أو الاثنين معا | لنحصل على ثمار و...<br>بذور.....                | السبلات و البتلات ليس لها دور في تكوين الثمار و البذور |

نَجْنِي

أ-أكمل في كل مرة النتيجة المتحصّل عليها {نتحصّل على ثمار وبذور أو لا نتحصّل على ثمار و  
بذور}

## كريمة الظاهري

ب-أذكر على الجدول الاستنتاج المناسب لكل تجربة.

ج-ذكر بأنواع التابير عند النباتات الزهرية

.....\*التابير الذاتي

.....\*التابير الخلطي

بالتوفيق

