

التمرين الأول : (3.5)

أتمم الجمل التالية بما يناسب من العبارات.

ثنائية الجنس - التكاثري الأنثوي - خيط - حبوب الطلع - ميسم - أحادية الجنس - مثير - قلم -  
بويضات - بتلات - مبيض - سبلات - التكاثري الذكري

تتكوّن زهرة القوارص من عدّة أعضاء و هي من الخارج إلى الداخل:

• الكأس وهو مجموع .....

• التويج وهو مجموع .....

• تتكوّن مدقة الزهرة من ..... و ..... و ..... يحتوي على .....

تمثل المدقة الجهاز .....

تمثل الأسدية الجهاز ..... وتتكوّن كل سداة من ..... و ..... الذي يحتوي

على

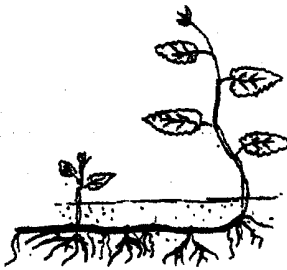

نظرا لاحتوائها على الأسدية و المدقة تعتبر زهرة القوارص ..... توجد أزهار

أخرى . ..... يمثل أزهار القرع.

التمرين الثاني : (5.5)

يمثل الرسمان المواليان نبتتين زهريتين هما الذرة و النعناع

1- أتمم تعمير الجدول بما يناسب

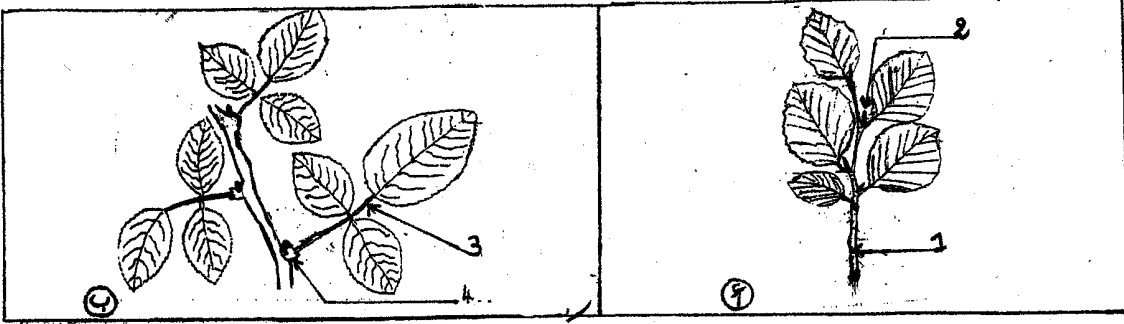
		نوع الجذور	
		نوع الساق	
		الأوراق	بسيطة أو مركبة
			توضع العروق
			حافة النصل

2- استنتج الصنف الذي تنتمي إليه كل نبتة معللا جوابك

\* تنتمي نبتة الذرة إلى صنف ...  
\* تنتمي نبتة النعناع إلى صنف .....

التمرين الثالث: (3ن)

تتضمن الوثيقة التالية رسمين (أ) و (ب) لغصني نبتتين زهريتين مختلفتين.



1- ضع البيانات اللازمة أمام الأرقام.

2- ماهو عدد الأوراق في كل غصن. علل جوابك

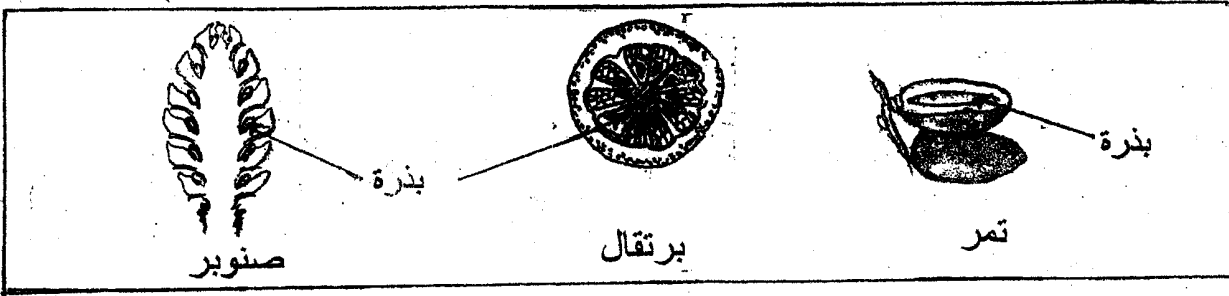
التعليل	عدد الأوراق
.....	.....
.....	.....

الغصن (أ)

الغصن (ب)

التمرين الرابع: (4ن)

تمثل الوثيقة التالية صوراً لثمار نباتات

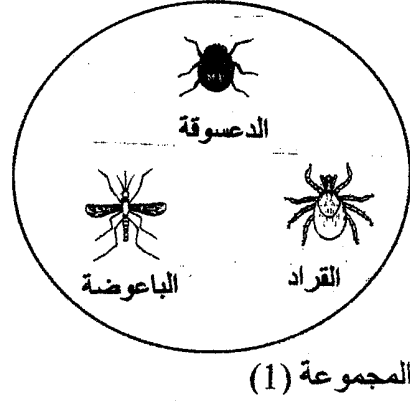
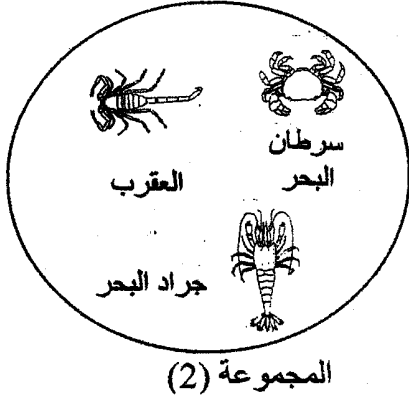


أتمم الجدول التالي بما تراه مناسباً

النبات	التمر	البرتقال	الصنوبر
الشعبة	.....	.....	.....
خصائص الشعبة	.....	.....	.....
الصنف	.....	.....	.....

التمرين الخامس: (4ن)

تمثل الوثيقة التالية مجموعتين لحيوانات لا فقريّة مختلفة تحتوي كلّ مجموعة على دخيل.



1- أتمم الجدول التالي بما يناسب

المجموعة	الصف الذي تنتمي إليه المجموعة	الدخيل	الصف الذي ينتمي إليه الدخيل
1	.....	.....	.....
2	.....	.....	.....

2- علل تعرفك إلى الصف الذي تنتمي إليه كلّ مجموعة

المجموعة 1 : .....

.....

المجموعة 2 : .....

.....

