

السنة الدراسية 2007/2006	فرض تاليفي 03	المدرسة الإعدادية منزل كامل
الاسم .....	المادة أساسي	عن أساتذة العلوم
اللقب.....الرقم...		

### الجزء الأول (14 نقاط)

#### التمرين الثاني (4 ن)

أجب عن المقترحات التالية بنعم أو لا وأصلح الخطأ إن وجد

1 تتكون مدقة الزهرة من منبر وخطب وقلم .....

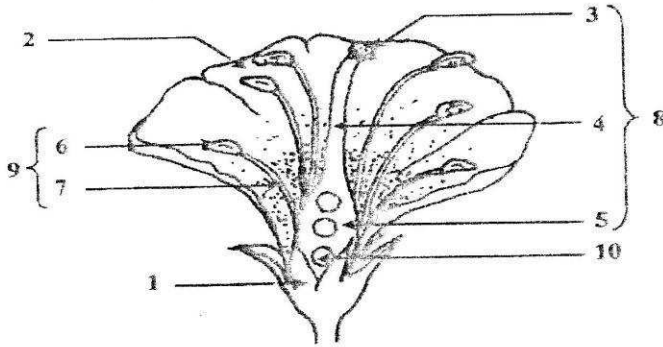
2 يمثل الكأس مجموع البتلات في الزهرة .....

3 ينتمي اللوز إلى عاريات البذور ذوات الفلقتين .....

4 يتكون الجهاز التناسلي في النباتات الزهرية من أوراق، أزهار وبذور .....

#### التمرين الثاني (5 ن)

تمثل الوثيقة التالية مقطعاً طولياً في زهرة



1) اكتب البيانات مكان الأرقام

2) عرف العضو رقم 9

3) ماذا تحتوي الأعضاء رقم 5 و6؟

4) هل تنتمي هذه النبتة إلى مغطاة البذور؟ علل جوابك

## التمرين الثالث (5)

1) اتمتع تعبير الجدول التالي بوضع علامة (X) في الخانة المناسبة

وحدة تركيبية ل...	النسيج	جسم = متعض	العضو	الجهاز
مجموع الأجهزة				
مجموع الأنسجة				
مجموع الخلايا				
مجموع الأعضاء				

2) مستعينا بالجدول السابق اتمتع المخطط الموالي

خلية ← ..... ← ..... ← ..... ← ..... ← ..... = .....

3) اكمل إذا الفقرة التالية وذلك بتعمير الفراغات بما يناسب

تعتبر الخلية الوحدة ..... والوظيفية للكائنات الحية. فتتجمع الخلايا لتكون ..... وأما مجموعة ..... فتكون عضواً.

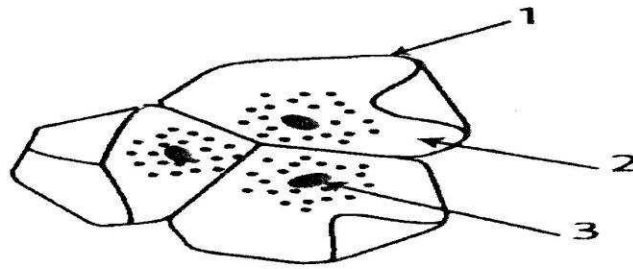
قد تكون الخلية الواحدة كائناً حياً يسمى ..... مثال ..... أما الكائن الحي الذي يتكون من خلايا عديدة فيسمى ..... مثال الإنسان و.....

وبالرغم من اختلاف أشكال الخلايا فهي تتركب دائماً من

..... و..... و.....

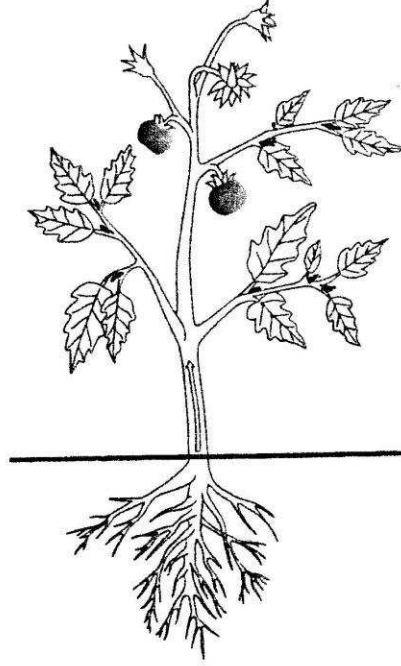
4) يمثل الرسم التالي مشاهدة مجهرية لجزء من الغشاء المبطن للخد عند الإنسان

اتممع بياناته



## الجزء الثاني (6ن)

شاهد جيدا أعضاء الجهاز الاعاشي (الخضري) في الوثيقة الموائية ثم اتمتع تعميم  
الجداول التي تليها



التصنيف الورقة	حافة النصل	توضع العروق	بسيطة أو مركبة

نوع الساق	خصائص الساق	أمثلة

نوع الجذر	خصائص الجذر	أمثلة

عملا موفقا



