

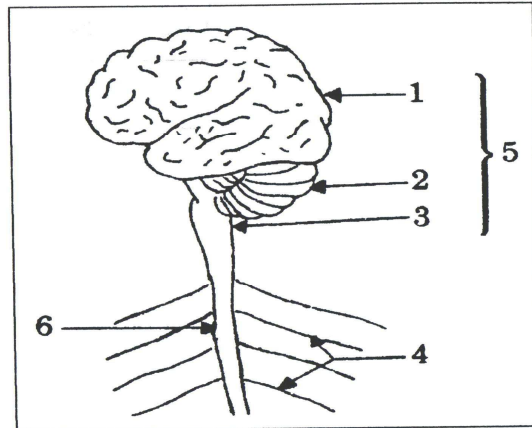
م-إ-7-11-تبرسق	فرض مراقبة	الإسم :
المادة : علوم الحياة والأرض	رقم 1	اللقب :
الأستاذة : نبيلة العسكري السنوسي		القسم : 9.....الرقم :

التمرين الأول: (6 نقاط)

أجب " بنعم " أو " لا " أمام الجمل التالية:

1- توجد الأجسام الخلوية للخلايا العصبية في المادة البيضاء	
2- تنقل الألياف العصبية الحركية السائلة العصبية من المراكز العصبية إلى العضلات	
3- يتكون عصب النسا من ألياف عصبية حسية	
4- يحتوي عصب النسا على ألياف عصبية حسية	
5- يتكون الجهاز العصبي من المراكز العصبية والأعصاب	
6- تنتقل السائلة العصبية في الخلية العصبية من التفرعات النهائية إلى الجسم الخلوي	

التمرين الثاني: (6 نقاط)



وثيقة 1

1- أكتب في الجدول التالي البيانات المناسبة للرسم.

-4	-1
-5	-2
-6	-3

2- بالإعتماد على نفس الرسم أذكر مكونات الجهاز العصبي المركزي ومكونات الجهاز العصبي الطرفي:

----- *

----- *

التمرين الثالث: (8 نقاط)

تبين الوثيقة عدد 1 رسما مبسطا يجسم رد فعل إنسان متمثلا في جذب الساق بسرعة إثر وخزة في مستوى القدم .



وثيقة 2

1-سم نوع هذه الحركة .

2-أذكر العناصر الضرورية لحدوث هذه الحركة مبرزاً وظيفة كل عنصر منها

الوظيفة	العنصر
-----	1 -----
-----	2 -----
-----	3 -----
-----	4 -----
-----	5 -----

3-أذكر أهمية هذا النوع من الأفعال في حياة الإنسان .

عملا موفقا

