

* مادة الإيقاظ العلمي *

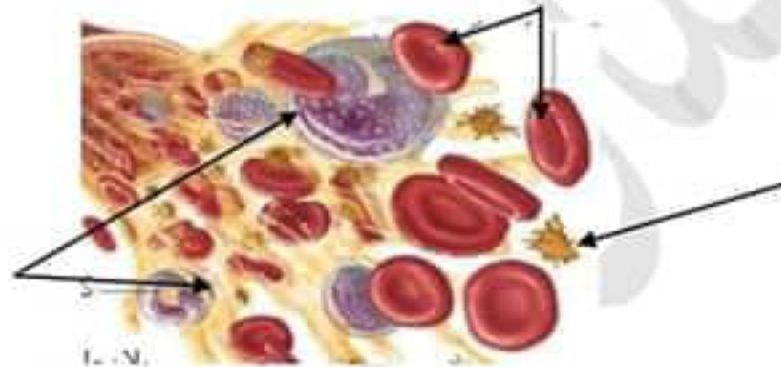
الاسم :

اللقب :

العدد الرتبي :

السند عدد1: حين عاد شقيق زينب من المعهد أعلم عائلته أن قافلة طبية زارت معهدهم وأنه تبرع بدمه لفائدة صندوق التبرع بالدم فقررت البنية القيام ببحث شامل حول الدم

التعليمة 1-1: أسمى العناصر المشار إليها في قطرة دم في الرسم التالي



1 مع

التعليمة 2-1: أضع علامة (x) في الخانة المناسبة

التعليمة 2-1:

مقرة الوجهين	غنية بمادة الحديد	عمرها حوالي 120 يوما	بها نواة	عديمة اللون	غير منتظمة الشكل	الخاصية
						مكون الدم
						الكريات الحمراء
						الكريات البيضاء

1 مع

التجأت زينب لأخيها لمعرفة بعض مكونات الدم ووظائفه

السند عدد2:

أتمم تعبير الجدول بما يناسب

التعليمة 2-1:

الوظيفة	الاسم
نقل الأغذية والفضلات
.....	الصفائح الدموية
بلعمة الجراثيم

2 مع

أصلح الأخطاء الواردة في الإفادات التالية :

التعليمة 2-2:

* يخرج الدم من الرنتين محملا بالأكسجين في اتجاه خلايا الجسم عبر الأوردة

مع 3

* تسمح الصمامات القلبية بمرور الدم إلى خلايا الجسم فحسب

* يرجع الدم من خلايا الجسم إلى الرنتين قائم اللون

* الكريات الحمراء لها نواة

* الكريات الحمراء أكبر حجما من الكريات البيضاء

السند عدد 3:

سألت زينب شقيقها هل أحسن بدوار بعد عملية التبرع بالدم فففى ذلك مؤكدا ان الفريق الطبي ناوله لمجة تتكون من الحليب وبعض المرطبات وحينها تدخلت الأم وطلبت من ابنيها الالتحاق بطاولة الغذاء

التعليمة 3-1:

أتأمل الجدول وأكمل خاناته الفارغة بما يلي
البرتقال - الجبن - البقول الجافة - البيض - المعكرونة - الفراوله

مع 2

من أغذية الطاقة	من أغذية النمو والبناء	من أغذية الوقاية

تأملت زينب مكونات وجبة الغذاء وقالت " وجبتنا اليوم متوازنة "

التعليمة 4-1:

أعل قول زينب

وجبتنا اليوم متوازنة لأن

قال أخوها " أفضل تناول الخضر والفواكه في كل وجبة غذائية لأنها

السند 5:

- تمد الجسم بطاقة حرارية كبيرة

- تساعد على وقاية الجسم من الأمراض

التعليمة 5-1:

أضع علامة (x) أمام التعليل المناسب

مع 2



جدول إسناد الأعداد

معايير التميز		معايير العدد الأدنى													
مع 3		مع 2						مع 1							
0		0						0						-	
2	1	3.5	3	2.5	2	1.5	1	0.5	5	4	3	2	1	+	
4	3	4						6						++	
5		6	5.5	5	4.5	9	8	7							+++

