

تمرين 3 :

أ - نريد قياس جهد أو توتر مصباح الدارة :

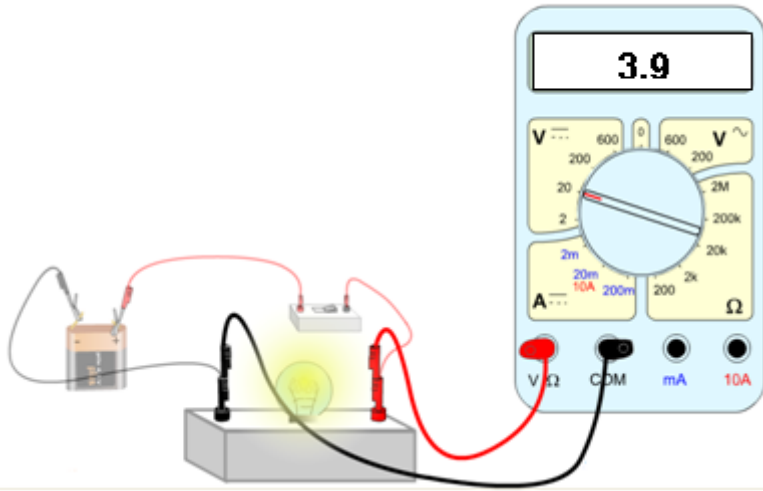
* ما هي وظيفة المصباح ؟

.....

* ارسم رمز المصباح :

* ارسم رمز الفولتметр :

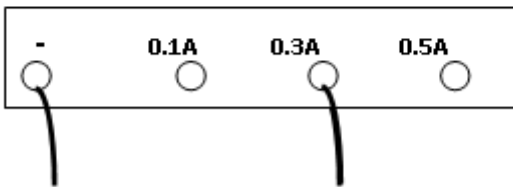
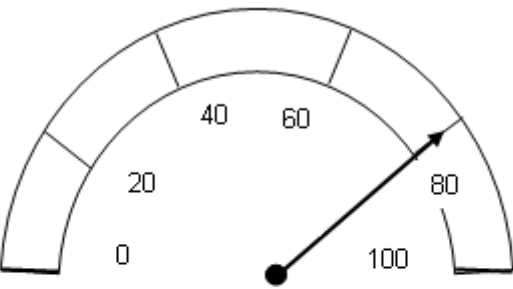
* أكمل الجدول بما يناسب :



العيار	القراءة	قيمة الجهد
.....	$U = \dots\dots\dots$

1.5

2.5



ب - نريد قياس شدة التيار بالدارة باستعمال الجهاز المقابل.

* ما هو اسم هذا الجهاز؟

* كيف يركب بالدارة ؟

* ارسم رمزه :

* إذن ما هي القاعدة المستعملة لحساب الشدة بهذا الجهاز الإبري :

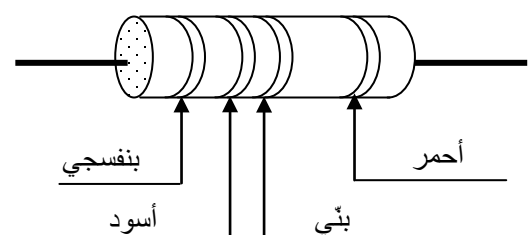
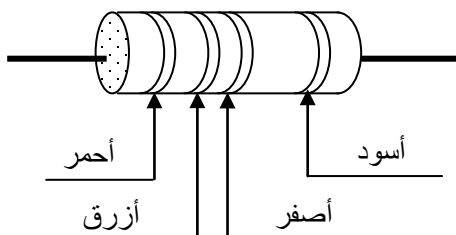
$$I = \dots\dots\dots$$

* أكمل الجدول بما يناسب :

العيار	السلم	القراءة	قيمة الشدة المقاسة
.....	$I = \dots\dots\dots$
.....
.....

4.5

تمرين رقم 3 : أ - أبحث عن قيمة مقاومة المقاومات الآتية باستعمال جدول رموز الألوان.



$$R_1 = \dots\dots\dots \Omega \pm \dots\dots\dots$$

$$= \dots\dots\dots$$

$$R_2 = \dots\dots\dots \Omega \pm \dots\dots\dots$$

$$= \dots\dots\dots$$

