

كريمة الظاهري

فرض مراقبة عدد
ثامنة أساسي

ثامنة أساسي

التّمرين الأوّل

أ- عرّف التكاثر الخضري:

.....
.....
.....

ب- لتبيّن طريقة تكاثر بعض النباتات أكمل الجدول الموالي.

النبّة	طريقة التكاثر
التين
الياسمين
الموز
النجم
النّعناع
البطاطا
العنب
النخيل

كريمة الظاهري

ج- أذكر أربعة فوائد للتكاثر الخضري عند النباتات.

.....*

.....*

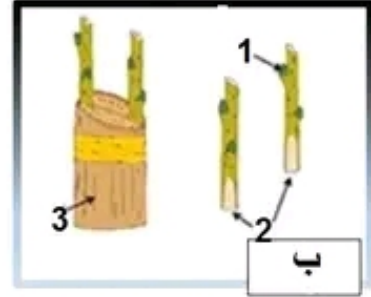
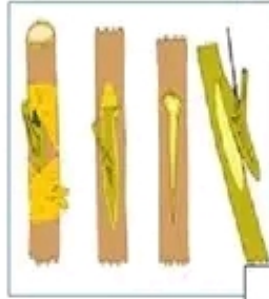
.....*

.....*

التمرين الثاني:

تمثل الوثيقتين أ و ب بعض طرق التكاثر الخضري الاصطناعي

كريمة الظاهري



1- سمّ الطريقة أ والطريقة ب

*الطريقة أ:

*الطريقة ج:

*الطريقة ب:

كريمة الظاهري

2- أكتب اسم الأعضاء المشار إليها بالأرقام الموضحة على الوثيقة ب

.....123.....

3- أذكر شرطا أساسيا لنجاح الطريقة أ

.....

4- سمّ ثلاث نباتات تتكاثر بالطريقة ب

.....

.....

.....

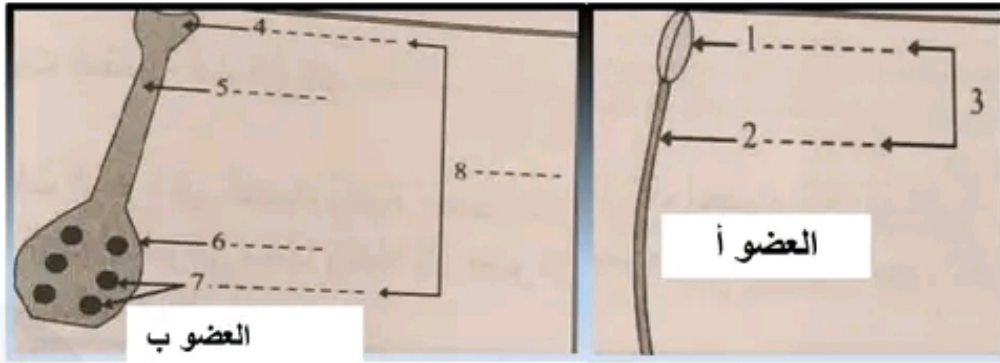
التمرين الثالث:

1-قدم في كل حالة من الحالات التالية التعريف المناسب أو المعرف به

التأبير
.....	جزء من السداة يحتوي على حبوب الطلع
.....	هو اتحاد محتوي حبة الطلع بمحتوي البويضة
.....	تكاثر النباتات الزهرية بواسطة البذور
المدقة

ب-تكاثر العديد من النباتات الزهرية ببذورها المتواجدة داخل الثمرة. فيما يلي بعض أعضاء الزهرة.

كريمة الظاهري



كريمة الظاهري

ج-ضع البيانات المناسبة أمام الأرقام.

د-حدّد ما يمثّله كلّ عضو داخل الزهرة

*العضو أ:

*العضو ب:

هـ-ذكر بوظيفة كل من الأعضاء أ و ب

-وظيفة العضو أ:

-وظيفة العضو ب:

**كيف نسمّي الزهرة التي تحتوي على الأعضاء أ و ب معا

2- حدّد مصير الأعضاء 6 و 7

.....
.....

3- حتى نتعرّف على شروط نجاح عملية الإلقاح قمنا بتجارب على عدّة أزهار كما هو موضّح في الجدول أسفله

التّجربة	النتيجة	الاستنتاج
نقطع مدقّة الزّهرة
نقطع الأسدية ونغطيّ المدقّة بكيس
نقطع البتلات أو السّبلات أو الاثنين معا

أ- أكمل في كل مرّة النّتيجة المتحصّل عليها {نتحصّل على ثمار وبنور أو لا نتحصّل على ثمار و بنور}

كريمة الظاهري

ب- أذكر على الجدول الاستنتاج المناسب لكل تجربة.

ج- ذكّر بأنواع التّابير عند النباتات الزّهرية

.....
.....
.....
.....

بالتّوفيق

كريمة الظاهري

فرض مراقبة عدد
ثامنة أساسي

ثامنة أساسي

التمرين الأول

أ- عرّف التكاثر الخضري:

هو تكاثر لا جنسي يتم بأحد أعضاء الجهاز الخضري للنبتة كالساق، الجذور و
الأوراق.

ب- لتبين طريقة تكاثر بعض النباتات أكمل الجدول الموالي.

طريقة التكاثر	النبتة
الأفتسال	التين
الترقيد	الياسمين
الخلافت	الموز
الجدمور	النجم
الجدمور	النعناع
الساق الدرنية	البطاطا
الأفتسال	العنب
الخلافت	النخيل

نَجَّحْنِي

كريمة الظاهري

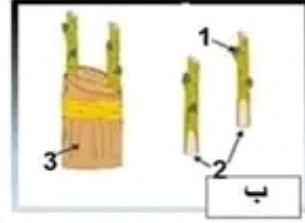
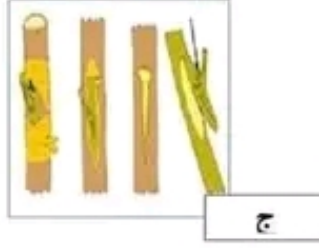
ج-أذكر أربعة فوائد للتكاثر الخضري عند النباتات.

- * الاحتفاظ بالأصناف النباتية الممتازة.
- * تحسين جودة الثمر.
- * انعدام البذور عند بعض النباتات واستحالة التكاثر الجنسي.
- * الإسراع في الانتاج.

التمرين الثاني:

تمثل الوثيقتين أ و ج ب بعض طرق التكاثر الخضري الاصطناعي

كريمة الظاهري



1- سمّ الطريقتين أ والطريقة ب ج

* الطريقة أ: ..الترقيد

التطعيم بالعين

كريمة الظاهري

* الطريقة ب: ..التطعيم بالقلم

2- أكتب اسم الأعضاء المشار إليها بالأرقام الموضحة على الوثيقة ب

1.. برعم 2... الطعم 3... حامل الطعم

نَجَّحْنِي

التمرين الثالث:

1- قَدِّم في كلِّ حالة من الحالات التَّالِيَةِ التَّعْرِيفَ المُناسِبَ أو المَعْرِفَ بِهِ

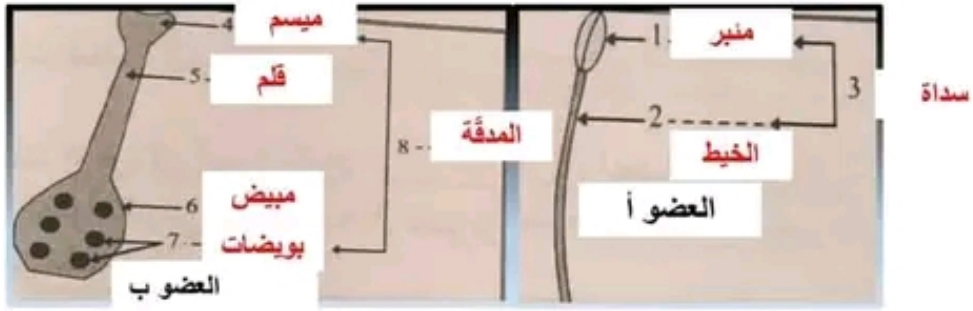
هو.. انتِقال.. حبوب.. الطَّلَع.. من.. منبذ.. زهرة.. إلى.. ميسم.....	التأبير
زهرة من نفس النوع المنبر.....
جزء من السداة يحتوي على حبوب الطلع الإخصاب.....
هو اتحاد محتوي حبة الطلع بمحتوي البويضة	التكاثر.. الجنسي..
تكاثر النباتات الزهرية بواسطة البذور	المدقة
... هي.. الجهان.. التكاثر.. الأنثوي.. في.. الزهرة.. تتكون.....	

من ميسم.. قلم و مبيض يحتوي على بويضات.

نَجْهِي

ب- تتكاثر العديد من النباتات الزهرية ببذورها المتواجدة داخل الثمرة. فيما يلي بعض أعضاء الزهرة.

كريمة الظاهري



كريمة الظاهري

ج- ضع البيانات المناسبة أمام الأرقام.

د- حدّد ما يمثّله كلّ عضو داخل الزهرة

*العضو أ: ...الجهاز. التكاثر. الذكري. : سداة.....

*العضو ب: الجهاز. التكاثر. الأنثوي. : مدقة.....

هـ-ذكر بوظيفة كل من الأعضاء أ و ب

-وظيفة العضو أ: **انتاج حبوب الطلع التي تحتوي على الخلايا الجنسية الذكورية**

-وظيفة العضو ب: **انتاج البويضات التي تحتوي على الخلايا الجنسية الأنثوية**

**كيف نسمي الزهرة التي تحتوي على الأعضاء أ و ب معا

.....**زهرة ثنائية الجنس**

نَجْهَانِي

2- حدّد مصير الأعضاء 6 و 7 و

- ..العضو6: المبيض، سيتحول إلى ثمرة.....
 ..العضو7: البويضات، ستتحوّل إلى بذور.....

3- حتى نتعرّف على شروط نجاح عملية الإلقاح قمنا بتجارب على عدّة أزهار كما هو موضّح في الجدول أسفله

التجربة	النتيجة	الاستنتاج
نقطع مدقة الزهرة	...لا نتحصّل على ثمار... ...و لا على بذور...	المدقة عنصر ضروري في تكوين الثمار و البذور:
نقطع الأسدية ونغطي المدقة بكيس	...لا نتحصّل على ثمار... ...و لا على بذور...	الأسدية عنصر ضروري في تكوين الثمار و البذور:
نقطع البتلات أو السبلات أو الاثنين معا	لننجبيل على ثمار... و... بذور.....	السبلات و البتلات ليس لها دور في تكوين الثمار و البذور

نجّاني

أ-أكمل في كل مرة النتيجة المتحصّل عليها {نتحصّل على ثمار وبذور أو لا نتحصّل على ثمار و
بذور}

كريمة الظاهري

ب-أذكر على الجدول الاستنتاج المناسب لكل تجربة.

ج-ذكّر بأنواع التأيير عند النباتات الزهرية

*التأيير الذاتي
.....
.....
.....
*التأيير الخلطي
.....
.....

بالتوفيق

