

المستوى: السابعة أساسي

الإسم واللقب: الرقم:

مدة الإجازة: ساعة

اختبار تشكيلي

عائد

المدنية الجهوية للتربية بالمهنية

إعدادية ابن خلدون قصور الساف

المادة: التربية التشكيلية

السنة الدراسية: 2024/2023

السند الصوري: صورة شعسية

السند اللفظي:

ألا أهنئ و سز في سبيل الحياة *** فمن نام لم تتنظره الحياة
جُيئت طليقاً كطليق اللسيم *** و خزا كئور الضحى في سناه
تغرد كالطير ألى انفتحت *** و تشكو بغا شاء و خي الإلاه
وتفرخ بين وزود الصباح *** وتغتم بالنور ألى تراه
وتغشي كما شئت بين الفروج *** وتغطف وزد الرنى في زناه
(أبو القاسم الشابي).

المطلوب: انطلاقاً من السند اللفظي عالج السند الصوري معيراً عن

فرحة الحياة وذلك بالإستناد إلى ما تختاره من خطوط وأشكال وألوان

الوسائط: أوراق / أقلام

عناصر التقسيم:

- مدى توافق الاختيارات على مستوى المكونات التشكيلية (خطوط/ أشكال/ ألوان) مع المطلوب. (5ن)
- التقنيات المستعملة ومدى توافقها مع المطلوب. (5ن)
- التميز و الإبداع (4ن)

السؤال الأول: (3ن) ما هي اختياراتك؟

- على مستوى الخط:
- على مستوى الشكل:
- على مستوى اللون:

السؤال الثاني: (3ن) صل كل رسام بلوحته:

Pablo Picasso



Henri Matisse



Ali Ben Salem





الإصلاح ↓ ↓ ↓ ↓

السؤال الأول (3 نقاط):

ما هي اختياراتك؟

1. على مستوى الخط:

الخطوط المستخدمة تعكس الانحناءات والتعرجات، مما يعطي الشعور بالهدوء والانعزال.

2. على مستوى الشكل:

الشكل العام يوحي بالحزن أو التفكير العميق، مع الاعتماد على صورة لشخص جالس في وضعية تأمل.

3. على مستوى اللون:

الألوان المستخدمة دافئة (الأصفر والبرتقالي) في الخلفية، مما يبرز الظل الأسود للشخص ويعكس التضاد بين الأمل والحزن.

السؤال الثاني (3 نقاط):

1. اللوحة الأولى (اللوحة الواقعية): Pablo Picasso.

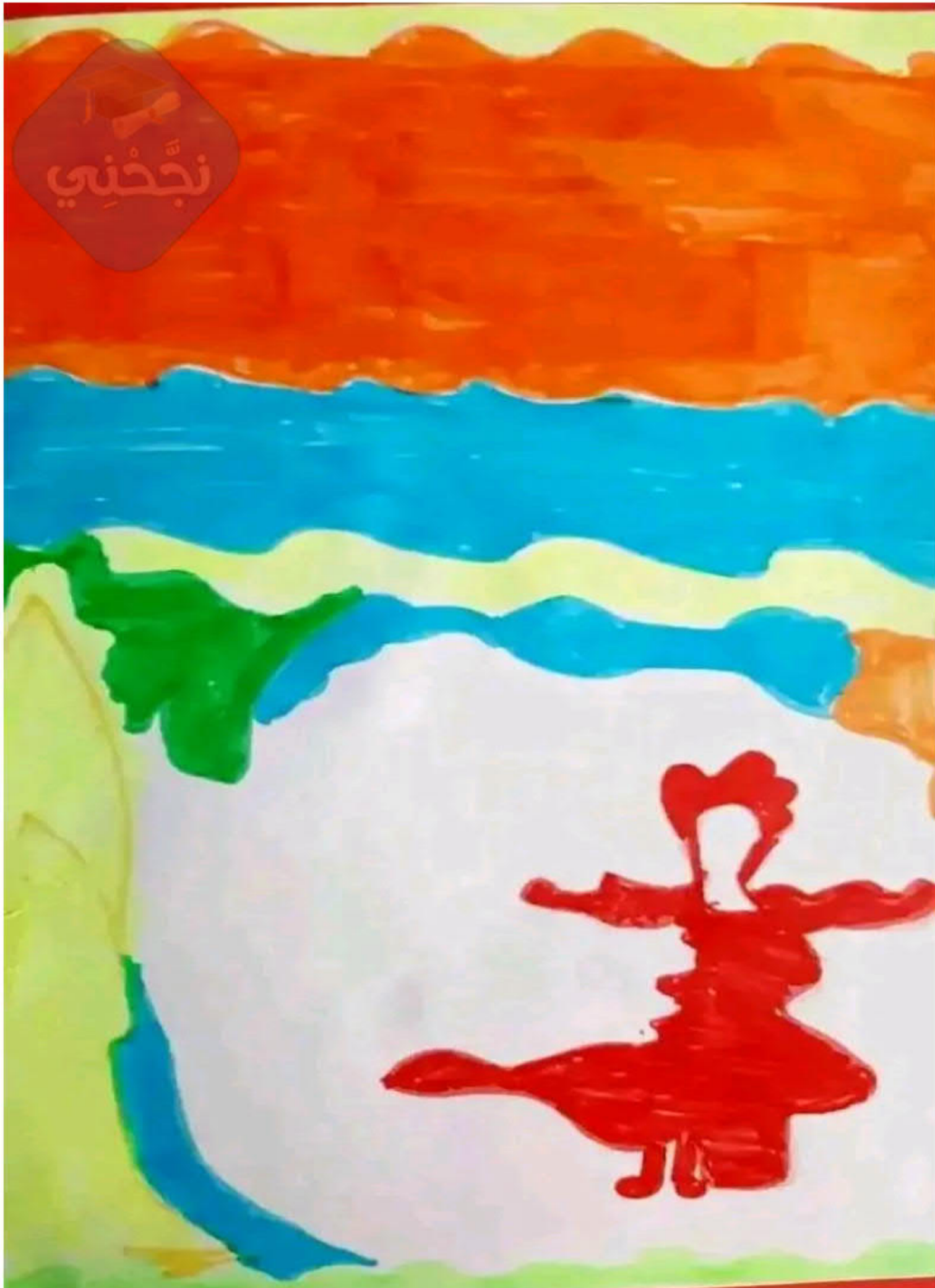
2. اللوحة الثانية (الأبيض والأسود): Henri Matisse.

3. اللوحة الثالثة (الزاهية بالألوان): Ali Ben Salem.



نَجْجَانِي





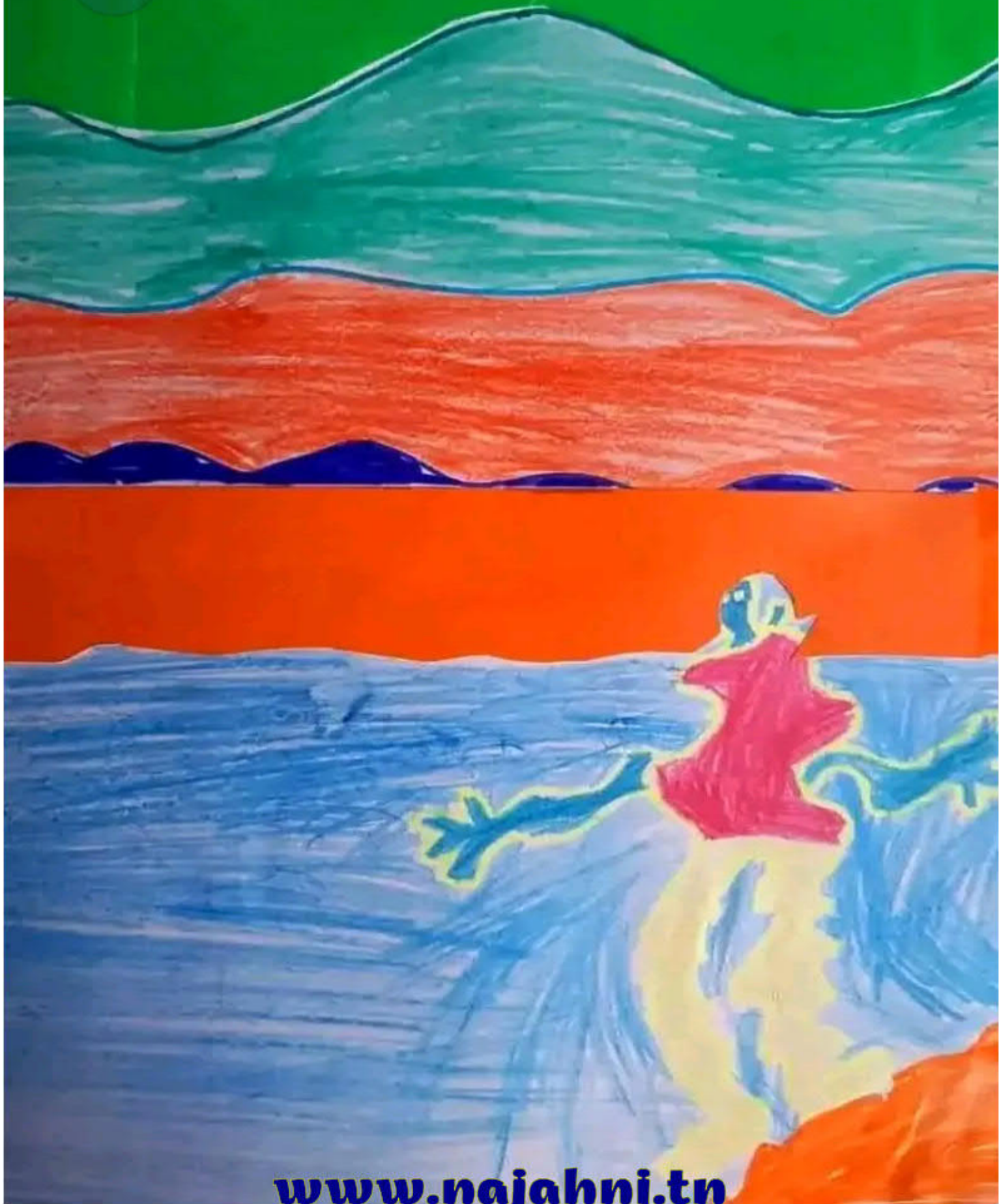


نَجْهِنِي



www.najahni.tn

نجاهني



www.najahni.tn



نجاهني

نَجْدِي



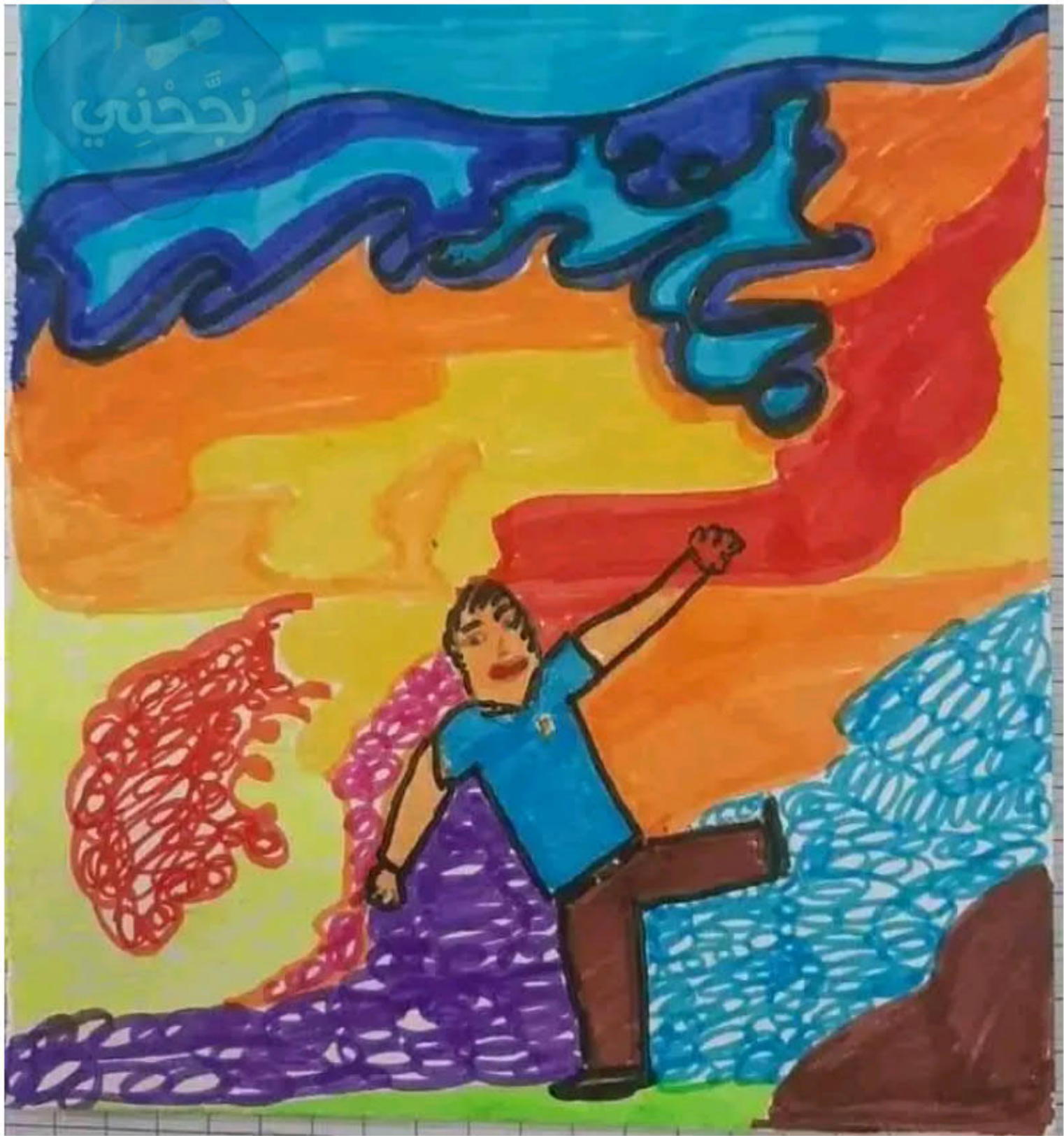
www.najahni.tn



نَجَّحْنِي







www.najahni.tn

