

الاسم واللقب.....الرقم.....القسم.....

التمرين الأول 4 نقاط

1. اربط كل عضو بدوره في القيام بالحركة الانعكاسية لدى الضفدعة

- الجلد الناقل الحسي
- عصب النسا
- النخاع الشوكي
- عضلات الرجل
- العضو المنفذ
- الناقل الحركي
- المستقبل الحسي

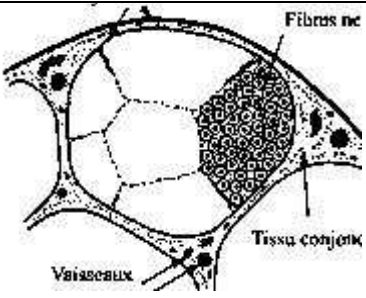
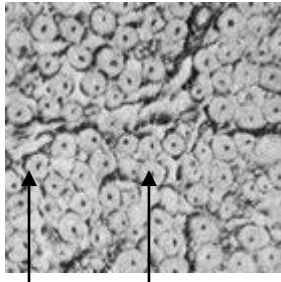
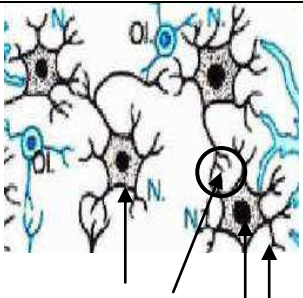
المركز الانعكاسي

2. وضح سبب توقف الحركة الانعكاسية لدى الضفدعة عند قطع عصب النسا

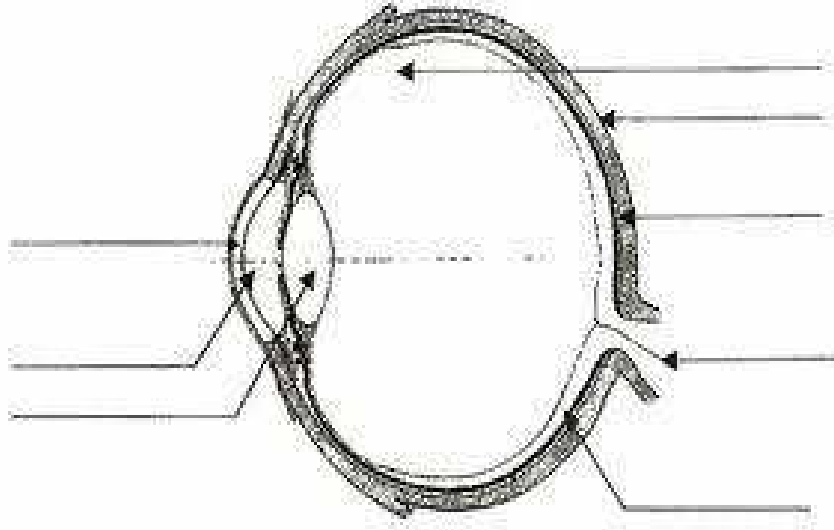
.....
.....

التمرين الثاني 6.5 نقاط

- تبرز الوثيقة التالية ثلاث رسوم لمشاهدات مجهرية للنسيج العصبي في مناطق مختلفة.
- (1) أكمل البيانات على الرسم
- (2) تعرف على موقع المشاهدة؛ المادة السنجابية أو المادة البيضاء أو الأعصاب

3	2	1	الرسم
			
.....111	البيانات
.....222	
.....333	
.....444	
			الموقع

التمرين الثالث 5 نقاط
يمثل الرسم الموالي مقطعا أماميا خلفيا للعين.
(1) أكمل البيانات على الرسم



(2) بين دور العناصر التالية

- العنصر
- العنصر

(3) أكمل الجدول التالي الذي يبين خصائص عيب من عيوب الأبصار؛ قصر البصر

العيب	قصر البصر
خصائص الإبصار	
سبب العيب	
كيفية إصلاح العيب	

التمرين الرابع 5 نقاط

أكمل الفقرة التالية مستعملا قائمة المصطلحات أسفله

- حسية - بمنبه - غدة - المركز الانعكاسي - ألياف عصبية حركية - مستقبل حسي - المنفذ - حركية - عصب النسا

يمثل الفعل الانعكاسي أبسط أنواع النشاط العصبي ويحدث إثر الإثارة.....معين الذي يستقبله.....خاص قادر على تحويله إلى سيالة عصبية.....
تنقل هذه الأخيرة عبر ألياف عصبية حسية في اتجاه.....الذي يحلها و يحولها إلى سيالة عصبية.....تنقل عبر الناقل الحركي، وهو عبارة عن.....
نحو العضو.....الذي يمكن أن يكون عضلة أو.....تقوم بتنفيذ ردة الفعل.