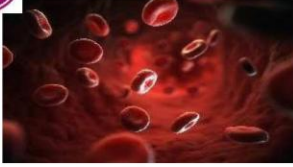


درس تركيبة الدم - السنة السادسة

الدم ذلك السائل الأحمر العجيب. إنّ يوجد في كل جزء من أجزاء جسمنا ويتركب من سائل البلازما وتسبح فيه كريات دموية حمراء وبيضاء وصفائح دموية.

من خصائصه أنه يتخثر بمجرد خروجه من الجسم.

نظرة مجهرية على مكونات الدم :

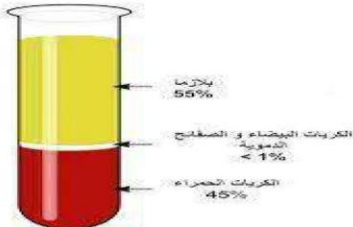
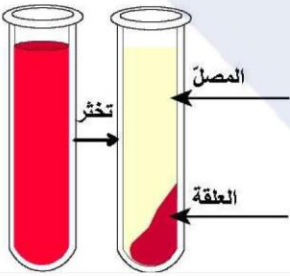


1- البلازما هو سائل أصفر اللون يتكون من كميات كبيرة من الماء.

2- الكريات الحمراء هي كريات مقعرة الوجهين متماثلة الشكل توجد بأعداد كبيرة في الدم مصفرة اللون عندما تكون منفردة وهي تعطي للدم لونه الأحمر وكذلك تنشأ في النقي الأحمر للعظام (النخاع العظمي - النخاع الاسفنجي) ثم تمتزج بالدم لتعيش فيه 120 يوما ثم تموت لتعوض بأخرى وتستقر جثتها بالطحال لذلك تسمى بمقبرة الكريات الحمراء.

3- الكريات البيضاء : لها أحجام مختلفة وغير منتظمة الشكل وبلا نواة وهي أقل عددا من الكريات الحمراء (700 كرية حمراء لكل كرية بيضاء)

4- الصفائح الدموية هي خلايا دم صغيرة الحجم تصنع في نخاع العظم ثم تطرح في الدم ومدة حياتها من 3 إلى 10 أيام.



الكريات الحمراء	الكريات البيضاء
عددتها كبير مقارنة بالكريات البيضاء	عددتها أقل من الكريات الحمراء
مستديرة الشكل ومقعرة الوجهين	ليست منتظمة الشكل
أصغر حجما	أكبر حجما
ليس بها نواة	لها نواة

يتكون الدم المتخثر من **مصل وعقطة**

يتكون الدم الطازج أو المترسب من كريات حمراء

- كريات بيضاء - بلازما وصفائح دموية

الدم = 55% بلازما + 43% كريات حمراء +

2% كريات بيضاء وصفائح دموية.

