

تمارين انتاج كتابي س 1

1 أربط بسهم حسب المشهد:



- في البيت
- في الطريق
- في المدرسة

أحمد و سلمى :

2 أملأ الفراغ بالكلمات المناسبة:

حمراء

جميل

جميلة

كبيرة

- مدرسة أحمد واسعة و ساحتها

- محفظة سلمى حمراء و

3 أكتب في الفراغ كلمة مناسبة:

جديدة

- مبدعة سلمى

البيت

مفيد

- كتاب احمد

القسم

- التلاميذ أمام

④ أرتب مفردات الجملة :

دخل

إلى

التلاميذ

المدرسة

..... -

الحديقة

يلعب

في

الأطفال

..... -

الحمامة

فوق

حطت

الشجرة

..... -



تمارين انتاج كتابي

انتاج كتابي
السنة أولى

تنظيم مفردات جملة

(1) أرتب مفردات الجملة :

تجلس

عمر

ريم

بجانب

وراء

أمام

(2) أتمم الجمل حسب المشهد بإستعمال :

- المعلم واقف ربيع.
- سلمى واقفة ربيع.



(3) أكون جملة توافق المشهد :



أمام

ربيع

يجلس

سلمى

و

مكتب المعلم

- يجلس

(4) أرتب المقاطع و أكتب الإسم :

حي فتد

مر عم

سلى مى

.....

.....

.....



5) أكمل بـ "ر" أو "رر" :

- يلعبضا بك...ته .

- ك...ة ..ضا كيب...ة .

6) أكتب كل جملة أمام الصورة المناسبة :

خالد يأكل

سلمى تصور

ربيع يشرب

.....



.....



.....



السند:

الإسم و اللقب:

الْيَوْمَ يَعُودُ التَّلَامِيذُ إِلَى مَقَاعِدِ الدِّرَاسَةِ...

1- اكْمِلِ النَّصَّ بِمَا يُنَاسِبُ مِنَ الْمُفْرَدَاتِ:

1مع

جَمِيلَةٌ

حَيٌّ

القِسْمِ

المَدْرَسَةِ

فِي الصَّبَاحِ دَخَلَ التَّلَامِيذُ سَاحَةَ

2مع

السَّاحَةِ

وَ نَظِيفَةٍ.

حَتَّى التَّلَامِيذُ العَلَمَ وَ أَضْطَقُوا أَمَامَ

فِي نِظَامٍ.

2- أَرْتَبِ الْمُفْرَدَاتِ وَ اكْتُبِ الجُمْلَةَ بِطَرِيقَتَيْنِ مُخْتَلِفَتَيْنِ (لَا اسْتَعْمِلْ

المُفْرَدَةَ الدَّخِيلَةَ):

1مع

كِتَابَةٌ

رَبِيعٌ

الجَدِيدِ

رَحَبٌ

فَتْحٌ

2مع

2مع

3مع

الطريقة الأولى:

الطريقة الثانية:

3. أَجْعَلُ الْجُمْلَةَ أَقْصَرَ بِحَذْفِ مَتَمِّمَاتِهَا وَ أُعِيدُ كِتَابَتَهَا:

وَقْتُ الرَّاحَةِ تَتَاوَلَ رَبِيعٌ لِمَجْتَهُ الشَّهِيَّةِ.

4. أَكْمِلُ الْجُمْلَ بِمُفْرَدَاتٍ مُنَاسِبَةٍ:



رَبِيعٌ بَابٌ

X

رَبِيعٌ أَنْشُودَةٌ

X

رَبِيعٌ الْغُمَيْضَةُ فِي

X

تقييم مكتسبات المتعلمين في نهاية الثلاثي الأول
نشاط الانتاج الكتابي

السنة الأولى الإسم اللقب

1/ أرتب المفردات التالية:

مراد

رسم

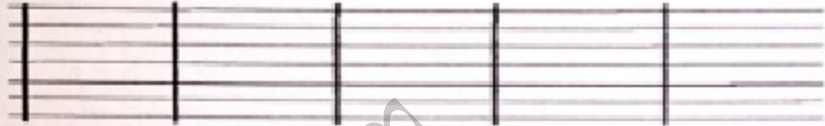
يلاده

علم

1 مع

2 مع

3 مع



1 مع

2 مع

3 مع

رعب

نقاعة

اكل

لذيذة



2/ أكوّن بهذه اللفظيات جملة بطرق مختلفة:

1 مع

2 مع

3 مع

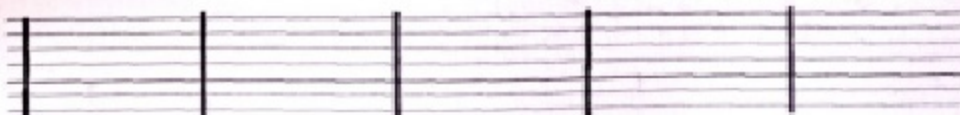
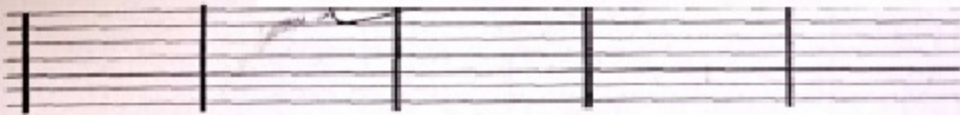
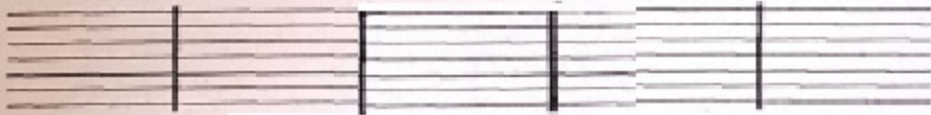
البكر

المدرسة

في الصباح

قصد

صير





2/ أثري الجمل بما يناسب:

المدرسة

وقت الفراغ

الواسعة

* يلهو رامي في الساحة

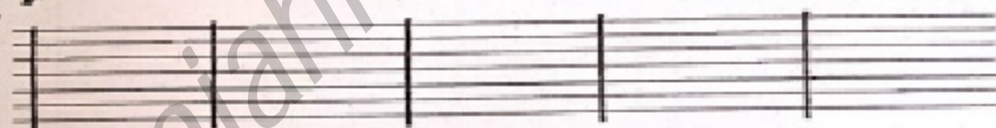


في الصباح الباكر

قوق السور

قطور الصباح

* صاح الديك



يلطف

الجميلة

قوق الطاولة

* وضعت المعلمة القلم



معيار التميز	معيار الحد الأدنى					
	مع 4	مع 3	مع 3	مع 2	مع 1	
ع 1:15	0	0	0	0	0	—
ع 2:15	1.5	0.5	0.5	0.5	2	—+
ع 3:2	3	1	1	1	4	—++
	4.5	1.5	1.5	1.5	6	+++

مع 4

ع 1

ع 2

ع 3

امتحان التلاميذ الأول في مادة
الإنتاج اللغوي
السنة الأولى "ج"

الإسم:

لقب:

1- أكمل الجملة بما يناسب من المفردات التالية:

الوئذ

الباكر

الكتاب

النوم

مع

اسْتَيْقَظَ مِنْ فِي الصَّبَاحِ

مع

2- أرتب هذه المفردات لأحصل على جملة حسب المطلوب في كل مرة:

الصديقان

لذيذة

تناول

الخميمان

لمجة

مع

السند 1:

تَهْتَمُ جَدَّتِي بِأَشْجَارِ بُسْتَانِهَا كَثِيرًا وَبِحَيَوَانَاتِهَا أَيْضًا.

التعليمة: أرتب المفردات المقدمة للحصول على جمل حسب الألفات كي أعرف ماذا تفعل جدتي كل يوم.

تَسْقِي

الشجرة

كل صباح

المُتَمِرَّة

جدتي



السند 2:

بَعْدَ السَّقْيِ، تَنْجُو جَدَّتِي لِإِطْعَامِ كَلْبِهَا:

التعليمة: أترى الجمل بما يناسب من الكلمات المقدمة في كل مرة.



الحنونة

الذكي

تُطْعِمُ جَدَّتِي الْكَلْبَ.

مع 1

مع 2

مع 3

مع 4

الْفَسِيحِ

الْقَبِيحِ

يَتَجَوَّلُ الْكُتُبُ فِي الْبُسْتَانِ.



جدول إسناد الأعداد

معايير التمييز	معايير الحد الأدنى			المعايير
مع 4	مع 3	مع 2	مع 1	مستويات التملك
0	0	0	0	انعدام التملك
2	2	1,5	1,5	دون التملك الأدنى
3	4	3	3	التملك الأدنى
5	6	4,5	4,5	التملك الأقصى

العدد



انتاج كتابي ثلاثي اول سنة اولي

أرتب الالفتات لأكون جملي:



رَامِي مَعَ يَمْرُحُ مُرَادٍ

..... •



فِرْدَوْسُ جَلَسَتْ أَلْحَاسُوبِ أَمَامَ

فِي مَسْرُورَةٍ نَشَاطٍ

..... •



إِلَى أَمِينُ جَلَسَ أَلْحَاسُوبِ

..... •



فِي أَمِيرُ أَلْحَدِيقَةِ يَمْرُحُ

مَعَ مِيَمِي

..... •



الْمَلُوثَ - الصَّحِيَّ - اللَّذِيذَ

• تَتَأَوَّلَ رَفِيْقُ فَطُوْرَ الصَّبَاحِ.

•



الْمُجَعَّدَ - الفَسِيحَ - أَمَامَ الْمِرَاةِ

• تُسَرِّحُ أَلْبِنْتُ شَعْرَهَا.

•



الْحَفِيْقَةَ - بَعْدَ كُلِّ وَجْبَةٍ - النِّظِيْفَةَ

• يَزِيْدِي أَحْمَدُ مِيْدَعْتَهُ وَيَضَعُ مِحْفَظَتَهُ.

•



الْمَلُوْنَةَ - بِالْدُّوَامَةِ - الفَسِيْحَةَ - بِالْكُرَةِ

• يَلْعَبُ مُرَادٌ فِي الْحَدِيْقَةِ.

•

أغني الجمل التالية بالمفردات المناسبة:

	<p>نَشِيطَةٌ - حِينَ رَنَّ الْمُنْبَهُ - جَمِيلٌ</p> <ul style="list-style-type: none"> • أَفَاقَتْ فِرْدَوْشَ. •
	<p>نَشِيطًا - فِي الصَّبَاحِ - لَدِيدًا</p> <ul style="list-style-type: none"> • أَفَاقَ فِرَاشَ. •
	<p>الْمُبَلِّ - الْقَسِيحِ - بِالْمِنْشَفَةِ</p> <ul style="list-style-type: none"> • نَشَّفَتْ فَاتِنُ وَجْهَهَا. •
	<p>الْقَرِيبَةِ - فِي الْمَسَاءِ - كُلَّ صَبَاحٍ</p> <ul style="list-style-type: none"> • يَذْهَبُ رَبِيعُ إِلَى الْقَدْرَسَةِ. •

مدرسة خزرون
السنة الأولى
تقييم مكتسبات التلاميذ
في الإنتاج الكتابي
الثلاثي الأول
الاسم:
اللقب:

أقرأ اللافئات وأختار منها ثلاث كلمات أتمم بها النص.



قميصا



طبيبا



كرة



فستانا



عصيرا

مع 1

مع 2

مع 3

قرب العيد فذهبت مها إلى السوق

مع أمها وشرت و.....

و.....

جدول إسناد الأعداد

معيار التميز	معايير الحد الأدنى		مستويات التملك
	مع 2	مع 1	
مع 3	0	0	انعدام التملك -
0	2.5	2.5	دون التملك الأدنى +
	5	5	التملك الأدنى ++
5	7.5	7.5	التملك الأقصى +++

اختبار الثلاثي الأول في مادة

الإنتاج كتابي



أَكُونُ جَمَلًا ثُمَّ أَكْتُبُهَا



أَرْبُطُ كُلَّ جُمْلَةٍ بِالصُّورَةِ الْمُنَاسِبَةِ لَهَا



وَقَفَ التَّلَامِيذُ أَمَامَ
الْمَدْرَسَةِ

عَلَّمَ بِلَادِي يُرْفَرُفٌ عَالِيًا

أَعِيدُ تَرْتِيبَ عَنَاصِرِ الْجُمْلَةِ التَّالِيَةِ

*كُلَّ صَبَاحٍ يَذْهَبُ فَارِسٌ إِلَى الْمَدْرَسَةِ الْقَرِيبَةِ.

.....

.....

الاسم.....

اللقب.....



المُعَلِّمَة: اختبار الثلاثي الأول الاسم.....

في مادة الإنتاج كتابي اللقب.....

1- أَكْمِلْ بِالْكَلِمَاتِ الْمُنَاسِبَةِ

التَّلَامِيذُ

القِسْمِ

المُعَلِّمَة

يُرْفَرِفُ



* وَقَفَ أَمَامَ بَابِ الْمَدْرَسَةِ



* عَلَّمَ بِلَادِي



* التَّلَامِيذُ وَ فِي

.....

2- أَرْتَبُ الكَلِمَاتَ لِأَكُونَ جُمْلَةً

يُحْيِي

العَلَمَ

التَّلَامِيذُ



3- أَغْنِي الجُمْلَةَ مُسْتَعِينًا بِالكَلِمَاتِ

* تَذْهَبُ رِحَابُ إِلَى المَدْرَسَةِ.

كُلَّ صَبَاحٍ

القَرِيْبَةَ



حَظٌّ سَعِيدٌ

الاسم.....

اختبار الثلاثي الأول

اللقب.....

في مادة الإنتاج كتابي

أَرْبُطُ بِسَهْمِ الْجُمْلَةِ بِالصُّورَةِ الْمُنَاسِبَةِ



* أَنْشَدَ مَالِكٌ الْأَنْشُودَةَ

فِي سُرُورٍ



* حَيَّ التَّلَامِيذُ الْعَلَمَ



* فِي الْمِحْفَظَةِ كِتَابٌ

وَ كُرَاسٌ وَ أَقْلَامٌ

أَعِيدُ تَرْتِيبَ عَنَاصِرِ الْجُمْلَةِ التَّالِيَةِ
اصْطَفَ التَّلَامِيذُ أَمَامَ الْقِسْمِ بِهَدُوءٍ

أَرْتَبُ الْمُفْرَدَاتِ التَّالِيَةَ وَ أَكُونُ جُمْلَةً

رَبِيعٌ	و	جَمِيلَةٌ	رِحَابٌ	مَدْرَسَةٌ
---------	---	-----------	---------	------------

أَغْنِي الْجُمْلَةَ الَّتِي تَحَصَّلْتُ عَلَيْهَا

شَاسِعَةٌ	و	سَاحَتُهَا
-----------	---	------------

تقيم الوحدة الأولى

الاسم.....

في مادة الإنتاج

اللقب.....

أَرْتَبُ الْكَلِمَاتِ التَّالِيَةَ وَ أَكُونُ جُمَلًا بِطَرَقَتَيْنِ مُخْتَلِفَتَيْنِ

البَابِ

وَقَفْتُ

رَحَابُ

قُرْبَ



الْعَلَمِ

التَّلَامِيذُ

حَيِّ

وَ

المُعَلِّمَةُ



التَّلَامِيذُ

أَمَامَ

الْقِسْمِ

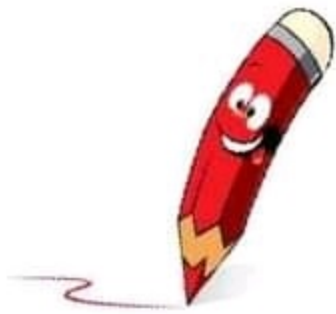
اصْطَفَى



رَامِي

فِي سُرُورٍ

أَنْشَدَ



الاسم.....

اختبار الثلاثي الأول

اللقب.....

في مادة الإنتاج كتابي

1- أَكْمِلُ بِالْكَلِمَاتِ الْمُنَاسِبَةِ

التَّلَامِيذُ

القِسْمِ

المُعَلِّمَةِ

يُرْفَرُ

* وَقَفَ..... أَمَامَ بَابِ الْمَدْرَسَةِ



* عَلَّمَ بِلَاذِي.....



* التَّلَامِيذُ وَ..... فِي



.....

2- أَرْتِبُ الكَلِمَاتِ لِأَكُونَ جُمْلَةً

يُحَيِّي

العَلَمَ

التَّلَامِيذُ



3- أَغْنِي الجُمْلَةَ مُسْتَعِينًا بِالكَلِمَاتِ

* تَذْهَبُ رِحَابُ إِلَى المَدْرَسَةِ.

كُلَّ صَبَاحٍ

القَرِيْبَةَ



حَظٌ سَعِيدٌ

6- أَرْبُطُ بِسَهْمٍ



عَبَرَ الْأَطْفَالَ مَمَرًا مُتَرَجِّلِينَ



اصْطَفَى التَّلَامِيذُ أَمَامَ الْقِسْمِ

7- أَعِيدُ كِتَابَةَ الْجُمْلَةِ التَّالِيَةِ بِطَرِيقَتَيْنِ مُخْتَلِفَتَيْنِ

سَلَّمَ الْمُعَلِّمَةُ عَلَى كُلِّ التَّلَامِيذِ

..... ←

..... ←

تَقْيِيمُ الثَّلَاثِيَّةِ الْأُولَى فِي الْإِنْتِاجِ وَالْكِتَابِي



مدرسة الروضة

المربية : هالة السافي



الإسم و اللقب :

أَكْفَلُ بِمَا يُقَابِلُ



1 عدد

--	--

2 عدد

--	--

2 عدد

--	--

3 عدد

--	--

أَرْتِبُ الْعُفْرَدَاتِ وَأَكُونُ جُمْلَةً

3 عدد

--	--



عدد 3

--	--	--



أَفْتَرِحُ تَرْتِيبًا آخَرَ لِلْحِنَةِ

إِنْتَقَلَ بِلَالٌ مِنْ مَدْرَسَتِهِ

عدد 4

--	--	--

أَخْتَرْتُ

نَحَلْنَا بِلَالُ الْقِسْمَ خَائِفًا.

عدد 4

--	--	--

فِي الصَّبَاحِ ذَهَبَ بِلَالٌ إِلَى الْمَدْرَسَةِ الْجَدِيدَةِ.

أَخْبَنِي بِالمُفْرَدَةِ المُنَاسِبَةِ

مَسْرُورًا

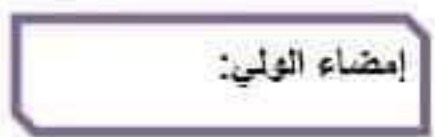


طَوِيلًا



عَادَ بِلَالٌ إِلَى العَنَدَلِ.

معايير التميز	معايير الحد الأدنى									مستويات التلك	
4 مع	3 مع			2 مع ب			2 مع أ	1 مع أ	0		
0	0			0			0	0	0	العواء التلك (- - -)	
2	3.5	3	2.5	2	1.5	1	0.5	1	0.5	1.5	عزب التلك الأتس (- +)
3	4			2			1	3			التلك الأتس (- + +)
5	6	5.5	5	4.5	3			1.5	4.5		التلك الأتس (+ + +)
5 /	6 /			3 /			1.5 /	4.5 /			المجموع



أكتب الحوار الذي دار بين الولدين.

بلال

كريمة

رباب

صباح الخير

يا

فاطمة

صباح الخير

يا

.



Blank lined area for writing the dialogue.

Blank lined area for writing the dialogue.

اختار كلمة مناسبة لأكمل الجملة.



يَلْعَبُ مُرَادٌ مَعَ ...



ميمي



السلحفاة



بوبي



الدجاجة



الأرنب

فاطمة

أختار المفردات المناسبة لآكون جملة مناسبة للصورة:

الزَّرَافَةُ

يلالِ

رَائِيَّةٌ

وَإِقْفَةٌ

بِجَانِبِ

أمام



اوصل الجمل بالصورة الموافقة لها ثم اضع علامة الموافقة للنص :



كريم أمام المكتبة.

كريم أمام الدار.

كريم أمام المدرسة.

مِحْفَظَةٌ

مَكْتَبٌ

مِيدَاعَةٌ

كِتَابٌ

اوصل المفردة بما يناسبها ثم اقص البطاقات والصلقها في مكانها المناسب:

فاطمة

هَذَا

هَذِهِ



انتج



اكمل الجمل بكلمات الطرة ثم الصق كل صورة امام الجملة المناسبة والون حرف الراء .

ورقة

رانية

مراد

رامي


يلعب..... و.... بالكرة.

تقطف.....زهرة حمراء.

العلامة قاظمة
العلامة قاظمة

يزحف الحلزون على..... خضراء .



اعوض الصور بكلمات مناسبة لأكون جملة مفيدة مستعينا بالافتات.   



فاطمة



هَذَا

قَلَمٌ

لَوْحٌ

كِتَابٌ

مِقَصٌّ

أكمل الجملة بما أراه مناسباً :

قريبة

بعيدة



أهلاً يا صديقي. أنا مدرستي
قريبة من دارنا... وأنت؟

أنا مدرستي

كريم تلميذ مهذب. أشطب السلوك الذي لا يناسبه:

فاطمة

أحافظ على نظافة مدرستي..

أنظم أدواتي..

أتكلم دون إذن في القسم..

أمزق و ألوث كراسي ..

أسلم على أصدقائي ومعلمي..



إنتاج كتابي

اربط الصورة بالجملة المناسبة لها.



كريمة و ميمي في الدار..

ميمي وكريمة في الحديقة..

ماما ومراد في المكتبة..

فاطمة

أكمل الجملة بمفردة مناسبة للصورة:

تَلْعَبُ رَانِيَةُ بِ.....

القطار



الدمية



السيارة



الكرة



أَتأمل المشهد ثم اصنف الكلمات في الجدول التالي:



ذات يوم

في الحديقة

أمنة

في البستان

تعتني

تسقي

تغرس

نعيمة

في المساء

الإسم

الشخصيات

المكان

الزمان

.....

.....

.....

.....

.....

.....

.....

.....

.....

.....

.....

.....

أقرأ القصصات التالية ثم أكمل الفراغ بما يناسب:



التلاميذ قُرب

باب المدرسة.

مرّام



في العِقلنة.

أقلام

وقف ربيع



المدرسة
الابتدائية
العامة
نور المعان

تقييم مكتسبات التلاميذ
في نهاية الثلاثي الأول
المادة: إنتاج كتابي
المسنة الأولى

الإسم:
اللقب:

ديسمبر 2014

السند:

دار مِينير بَعِيدَة عَنْ الْمَدْرَسَةِ.

التعليمة 1

أَخْتَارِ مِنَ اللَّافِيَاتِ مَا يَنْسِبُ لِأَكْوَانِ جُمْلَةٍ تُعَبِّرُ عَنِ
الْمَشْعُورِ.

الْوَادِي يَسْكُنُ الْعَذْرَاءُ مِينِير قُرْبَ



عدد 1

عدد 2

عدد 3

التعليمة 2

أَخْتَارِ مَا يَنْسِبُ مِنَ الْمُفْرَدَاتِ لِأَثَرِ الْجُمْلَةِ السَّالِئَةِ.

عدد 1

عدد 2

عدد 3

دار مِينير و



الإسم:	تقييم مكتسبات التلاميذ في نهاية الثلاثي الأول	المدرسة الابتدائية الخاصة
اللقب:	المادة: إنتاج كتابي السنة الأولى	نور المعارف
	ديسمبر 2008	

المسند
بِلالٌ فِي الْحَدِيثِ قُرْبُ الْعَدِيدِ

التعلیمة 1:

أَخْتَارَ مِنْ الْأَفْئَاتِ مَا يُنَاسِبُ لِأَكْرَبِ جُمْلَةٍ تَعْبِيرُ
عَنِ الْمَسْمُودِ .



بِلالٌ مَع الشَّلْطَاةِ يَلْعَبُ الصَّغِيرَةَ

1 مد
2 مد
3 مد

التعلیمة 2:

أَخْتَارَ مَا يُنَاسِبُ مِنَ الْمُفْرَدَاتِ لِأَثَرِ الْجُمْلَةِ .



الْأَرْبَابُ تَحْتَ

4 مد

ارْتَبِ الْمُصَنَّفَاتِ لِأَكْثَرِ جَمَلَةٍ مَلِيدَةٍ:

قَرَب

نَب

النُّحُول

مَنْتَب

الْمَدِير



Handwriting practice lines for the first set of words.

فِي

الْتَّلَامِيذُ

الْقِسْمِ



Handwriting practice lines for the second set of words.

و

الْعَب

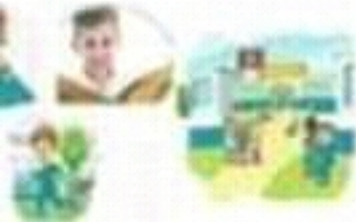
فِي

و

الْمَنْتَب

الْمَرَا

مَنْزِلَتِي



Handwriting practice lines for the third set of words.

1 أرتب الكلمات لأحصل على جملة تناسب المشهد.

سَمَرُ البُسْتَانِ سَلَمٌ عَلَى سَامِي فِي



2 أغني الجملة السابقة بما يناسب من البطاقات.

الفسيح في المساء في الصباح

3 أرتب الكلمات لأحصل على جملة تناسب المشهد.

شجرة إختبات وراء كريمة

4 أغني الجملة السابقة بما يناسب من البطاقات.

في البستان ليمون كبيرة



السند : مَضَتْ عَطَلَةُ الصَّيْفِ وَحَلَّ يَوْمَ الرَّجُوعِ إِلَى الْمَدْرَسَةِ. دَخَلَ
التَّلَامِيذُ إِلَى سَاحَةِ الْمَدْرَسَةِ فِي قَرَحٍ قَرَحَبَ هَمَّ الْمُدِيرُ.
1 (أَنْعَمَ الْمَشْهُدُ وَأَرْتَبَ الْعَقْرَنَاتِ لِتَحْصُلَ عَلَى جَمَلَةٍ.



التَّلَامِيذُ

القِسْمِ

إِصْطَفَى

أَمَامَ

2 (أَغْنَى الْجَمَلَةَ الَّتِي تَحْضَلَتْ عَلَيْهَا

فِي الْمَسَاءِ

فِي الصَّبَاحِ

فِي نِظَامِ

1

2

3

4

ارتب المفردات التالية للتحصل على جملة :

أحمد . مراد زار صديقه

الصديقان بالحاسوب . لعب

الغبيضة . لعب سامي سمر مراد حديقة في مع الحي

الخير . صباح يا مراد

ميلادى عيد احضرت امي . شموعا مرطبات في

السنة

تقييم مكتسبات التلاميذ
الإنتاج الكتابي

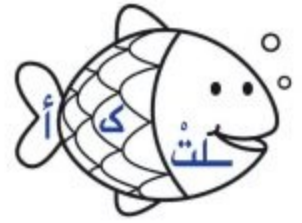
المدرسة
الإبتدائية.....



1. أربط بسهم الصورة بالجملة المناسبة لها.

يلعب الأطفال قرب الوادي.
يطير العصفور قرب الحديقة.
يسبح الأطفال قرب الشاطئ.

2. أكون كلمات من الحروف الموجودة على الصور .



أكمل النص من الكلمات التي كونتها.
وجدت العصفورة حبا ف..... كثيرا و..... ف.....
حتى شبعت ثم

3. أكون كلمات بالمقاطع.

ر . ح د . ب . اب . يب . با . ب

4. أنتج جملة من الكلمات التالية:

الواسع

يسبح

أحمد

في البحر

السنة الأولى.

تقييم مكتسبات التلاميذ
الإنتاج الكتابي

المدرسة
الإبتدائية.....

السند

كل صباح أذهب إلى المدرسة.

التعليمية 1: أعبر عن المشهد بترتيب المفردات التالية:

رنّ الجرس

الأطفال

أمام المدرسة

ينتظرون



التعليمية 2: أكمل الجملة بوضع المفردات التالية في مكانها الصحيح.

قرب

محفظتي

أحمد

القسم

دخلتُ إلى و جلستُ في مكاني صديقي.....

و قمتُ بفتح



السنة الأولى.

تقييم مكتسبات التلاميذ
الإنتاج الكتابي

المدرسة
الإبتدائية.....

السند

ذهب أحمد إلى المكتبة مع أبيه.

التعليمية 1: أختار ثلاث كلمات و أضيفها إلى النص.



محفظة



أدوات مدرسية



كرة



كراساً



تلفازاً

قُربت العودة المدرسية فذهب أحمد إلى المكتبة مع أبيه و شرى
و.....

التعليمية 2:

أكمل الجملة بوضع المفردات التالية في مكانها الصحيح.

العودة المدرسية

الفطور

أدواته المدرسية

اللعب

كان أحمد فرحاً ب.....، و كان ينتظر.....
بفارغ الصبر.



السنة الأولى.

تقييم مكتسبات التلاميذ
الإنتاج الكتابي

المدرسة
الإبتدائية.....

1. أكمل الجملة حسب السند البصري.



الكرة

الغميضة

السوق

الحقل

الأطفال يلعبون بـ.....
في

2. أركبُ جملة من هذه الكلمات حسب السند البصري.



الكرة

الأرجوحة

كريمة

سميرة

في القسم

منى

تلعب..... مع
على

3. أكملُ الجملة بما يناسبُ.

بشيرٌ

دوره

الكُجاتِ

هذا يرمي
و سليمٌ ينتظرُ



السنة الأولى.

تقييم مكتسبات التلاميذ
الإنتاج الكتابي

المدرسة
الإبتدائية.....

السند



سلمى و كلبها الصغير في الحديقة.

التعليمية 1: أكون جملة تعبر عن المشهد بترتيب المفردات.

الكلبُ

القطه

يلعبُ

الشجرة

مع سلمى

التعليمية 2: أعيد كتابة الجملة بزيادة عنصر إلى عناصرها.

التعليمية 3: أكمل الجملة باستخدام المفردات التالية:



الصافي

الأرنب

الخضروات

الشجرة

تسقي

الفرشات

سلمى

بالماء