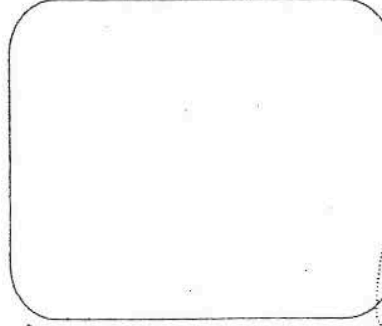
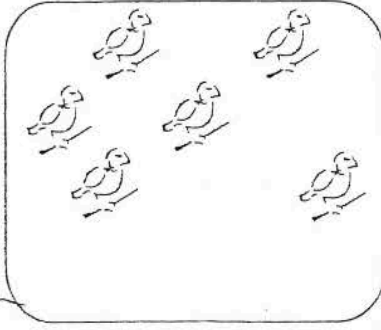


اختبار التآلي 2 في مادة الرياضيات لتلاميذ السنة الأولى

التمرين عدد 1:

1. أمثل مجموعة عصفير عدد عناصرها 5.



مع 2

مع 1

2. أحسب عدد عناصر العصفير كلها.

$$\cdot = \cdot \cdot \cdot$$

6

3. أرّتب الأعداد الثلاثة من الأكبر إلى الأصغر.

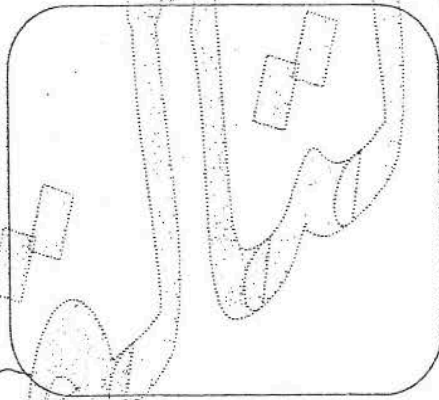
$$\cdot < \cdot < \cdot$$

مع 2 ب

مع 2 ب

التمرين عدد 2:

1. أمثل مجموعة فراشات كمّتها أربعة.



مع 2

2. أحسب عدد الفراشات كلها.

$$\cdot = \cdot \cdot \cdot$$

8

مع 1

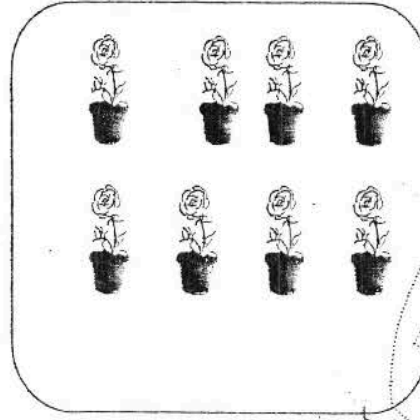
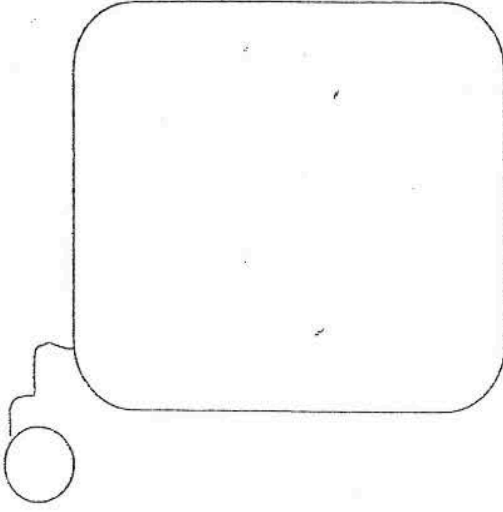
3. أرّتب الأعداد الثلاثة من الأصغر إلى الأكبر.

مع 2 ب

مع 2 ب

التمرين عدد 3 :

1. أمثل مجموعة أزهار عدد عناصرها أصغر من 8.



2. أحسب عدد الأزهار كلها.

. =

3. اكتب مكان كل نقطة عدداً اختاره.

. < . < .

4. أرتب الأعداد التالية و أضع العلامة المناسبة.

7 ، 10 ، 15 ، 6

. . . .

معد 2

معد 2

معد 1

معد 1

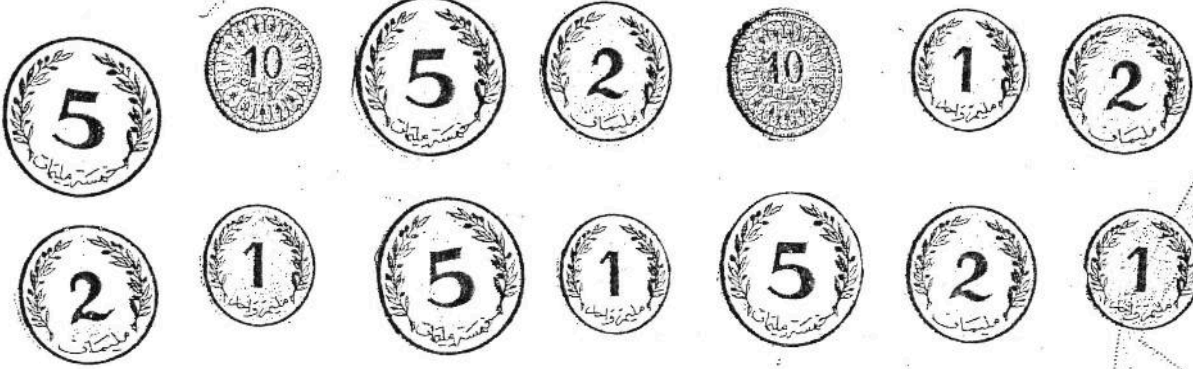
معد 2 ب

معد 3

8

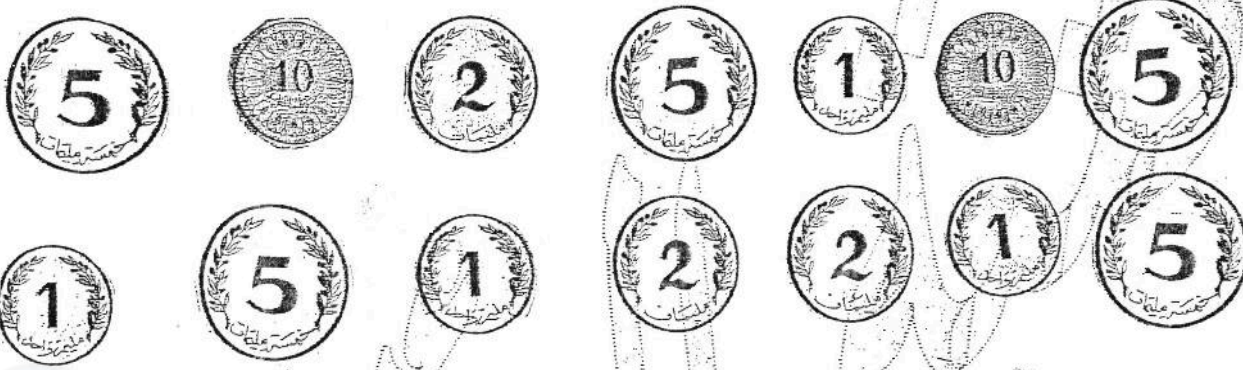
التمرين عدد 4 :

1. أحيط بخط مغلق القطع النقدية التي تمثل 18 مليما.



عدد ج 1

2. أحيط بخط مغلق القطع النقدية التي تمثل 10 مليمات.



عدد ج 1

3. أحيط بخط مغلق القطع النقدية التي تمثل 15 مليما.



عدد ج 1

جدول إسناد الأعداد (خاص بالمعلم)

التمييز	معايير الحد الأدنى					
	عدد 3	عدد 2	عدد ج 2	عدد 2	عدد 1	
0	0	0	0	0	0	لا إجابة أو إجابة خاطئة (-)
	1	1	1	1	1	دون التملك الأدنى (+)
	2	2	2	2	2	التملك الأدنى (++)
5	3	3	3	3	3	التملك الأقصى (+++)

الاسم: اللقب: