

فرض مراقبة عدد  
2026-2025



الأستاذة : صديقة ظاهري  
المستوى: 7 أساسي

التمرين الأول :

1. تتضمن الوثيقة الموالية أعضاء مختلفة لنباتات زهرية متنوعة  
1- اختر المصطلح الذي يناسب كل عضو من قائمة المصطلحات الآتي  
ذكرها

ساق درنية - جذر إبخاري - ساق متسلقة - ورقة بسيطة - ورقة مركبة

الرسوم	إسم العضو الموافق
	..... .....
	..... .....
	..... .....
	..... .....
	..... .....

2- بين خصائص العضو رقم 3 من حيث :

• توضع العروق : .....

• حافة النصل : .....

3- بين خصائص العضو رقم 5 من حيث :

• توضع العروق : .....

• حافة النصل : .....

II. تبرز الوثيقة الموالية ثمار نباتات زهرية مختلفة



الشعير الفول الخوخ البرتقال الصنوبر الحلبي العرعر

1- تنتمي هذه البذور إلى شعب مختلفة حدها و أذكر كل بذرة إلى أي شعبة تنتمي .

.....

.....

2- تنتمي هذه البذور إلى أصناف مختلفة حدها و أذكر كل بذرة إلى أي صنف تنتمي .

.....

.....

.....

3- حدد خصائص الصنف التي تنتمي له بذرة الفول .

.....

.....

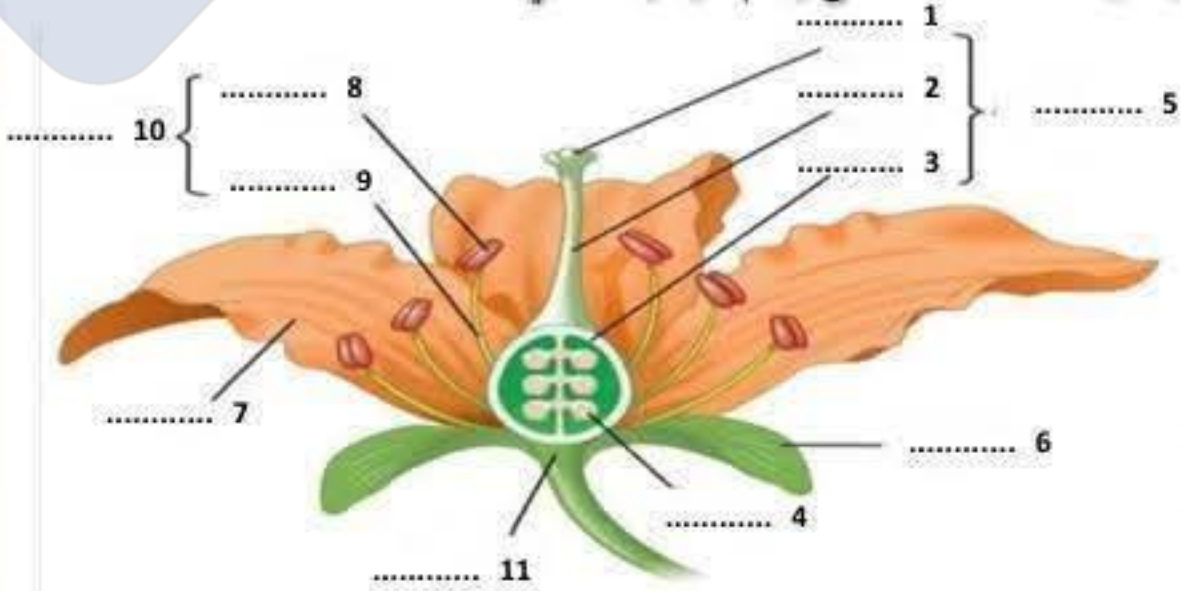
4- حدد خصائص الصنف التي تنتمي له بذرة الصنوبر الحلبي.

.....

.....

## التمرين الثاني :

أكمل البيانات الناقصة على رسم الزهرة التالي



2- تتكون الزهرة من جهاز للحماية وجهاز للتكاثر حددهما .

- جهاز الحماية : .....
- جهاز التكاثر : .....
- .....
- .....

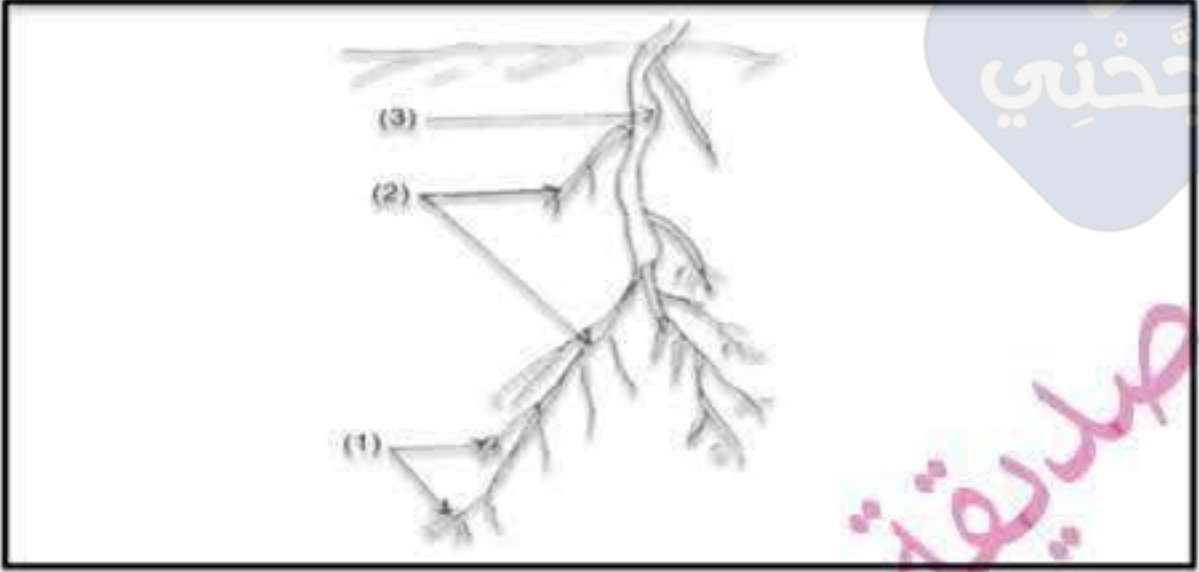
3- لتتوصل على وصف مناسب لهذه الزهرة في هذا الرسم أشطب الاقتراح الخاطئ في الجملة التالية .

➤ يمثل الرسم المجانب زهرة أحادية الجنس ثنائية الجنس لأنها

تحتوي على مخروط و أسدية و مدقة معا

## التمرين الثاني :

يمثل الرسم الموالي جزءا من إحدى الأجهزة لنبتة زهرية



- 1- أكتب على الرسم البيانات الموافقة للأرقام .  
2- أذكر دور هذا الجزء في النبتة .

.....

- 3- سم الجهاز الذي ينتمي إليه هذا الجزء من النبتة .

.....

- 4- سم الأعضاء الأخرى من هذا الجهاز للنبتة وأذكر دورهم .

فرض مراقبة عدد  
2026-2025



الأستاذة : صديقة ظاهري  
المستوى : 7 أساسي

التمرين الأول :

1. تتضمن الوثيقة الموالية أعضاء مختلفة لنباتات زهرية متنوعة  
1- اختر المصطلح الذي يناسب كل عضو من قائمة المصطلحات الآتي  
ذكرها

ساق درنية - جذر إبخاري - ساق متسلقة - ورقة بسيطة - ورقة مركبة

الرسوم	إسم العضو الموافق
	ورقة بسيطة
	ساق متسلقة
	ورقة مركبة
	جذر إبخاري
	ساق درنية

2- بين خصائص العضو رقم 3 من حيث :

- توضع العروق : ورقة ريشية حيث تملك عرق رئيسي يتفرع إلى عروق ثانوية
- حافة النصل : ورقة مسننة

3- بين خصائص العضو رقم 5 من حيث :

- توضع العروق : ورقة لها عروق متوازية
- حافة النصل : ورقة شريطية

II. تبرز الوثيقة الموالية ثمار نباتات زهرية مختلفة



الشعير الفول الخوخ البرتقال الصنوبر الحلبي العرعر

1- تنتمي هذه البذور إلى شعب مختلفة حدها و أذكر كل بذرة إلى أي شعبة تنتمي .

➤ عاريات البذور : العرعر و الصنوبر الحلبي

➤ مغطاة البذور : الشعير و الفول و الخوخ و البرتقال

2- تنتمي هذه البذور إلى أصناف مختلفة حدها و أذكر كل بذرة إلى أي صنف تنتمي .

➤ الصنوبريات : العرعر و الصنوبر الحلبي

➤ ثنائية الفلقة : الفول و الخوخ و البرتقال

➤ أحادية الفلقة : الشعير

3- حدد خصائص الصنف التي تنتمي له بذرة الفول .

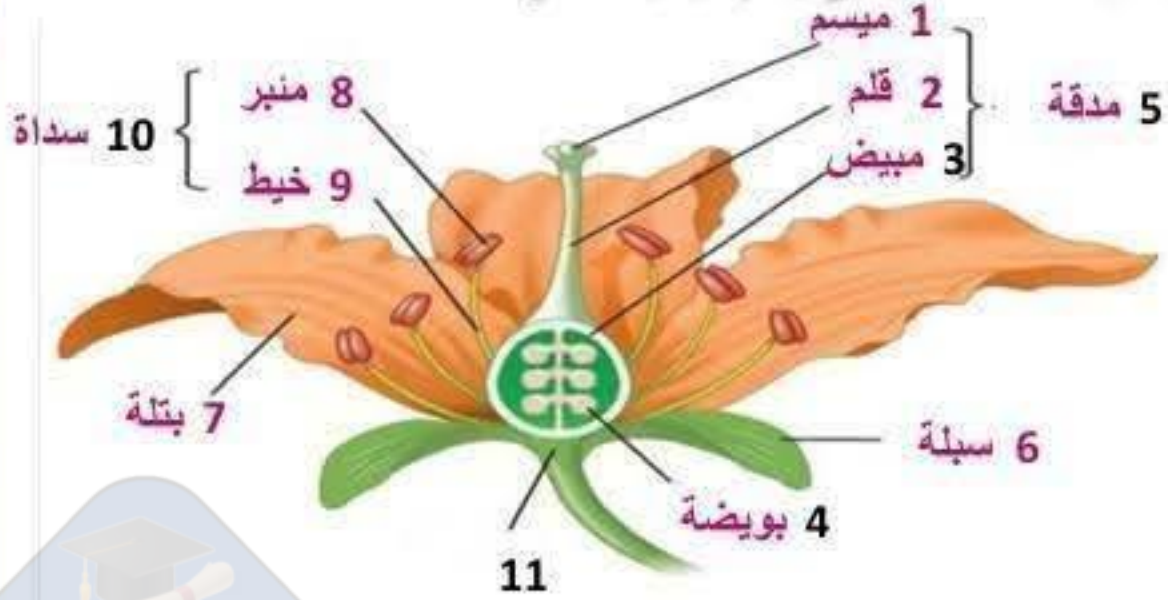
يتميز صنف ثنائية الفلقة ببذور ذات فلتقتين , أوراق لها عرق رئيسي تتفرع عنه عروق ثانوية , جذور وتدية و بذور موجودة داخل أخبنة مغلقة

4- حدد خصائص الصنف التي تنتمي له بذرة الصنوبر الحلبي.

يتميز صنف الصنوبريات ببذور توجد داخل أخبنة مفتوحة و بازهار مخروطية الشكل

## التمرين الثاني :

أكمل البيانات الناقصة على رسم الزهرة التالي



2- تتكون الزهرة من جهاز للحماية وجهاز للتكاثر حددهما .

▪ جهاز الحماية : يتكون من السبلات والبتلات

▪ جهاز التكاثر : يتكون من

• جهاز تكاثري أنثوي : يتكون من المدقة ( ميسم وقلم ومبيض وبويضات)

• جهاز تكاثري ذكري : يتكون من السداة ( خيط والمنبر )

3- لتتحصل على وصف مناسب لهذه الزهرة في هذا الرسم أشطب

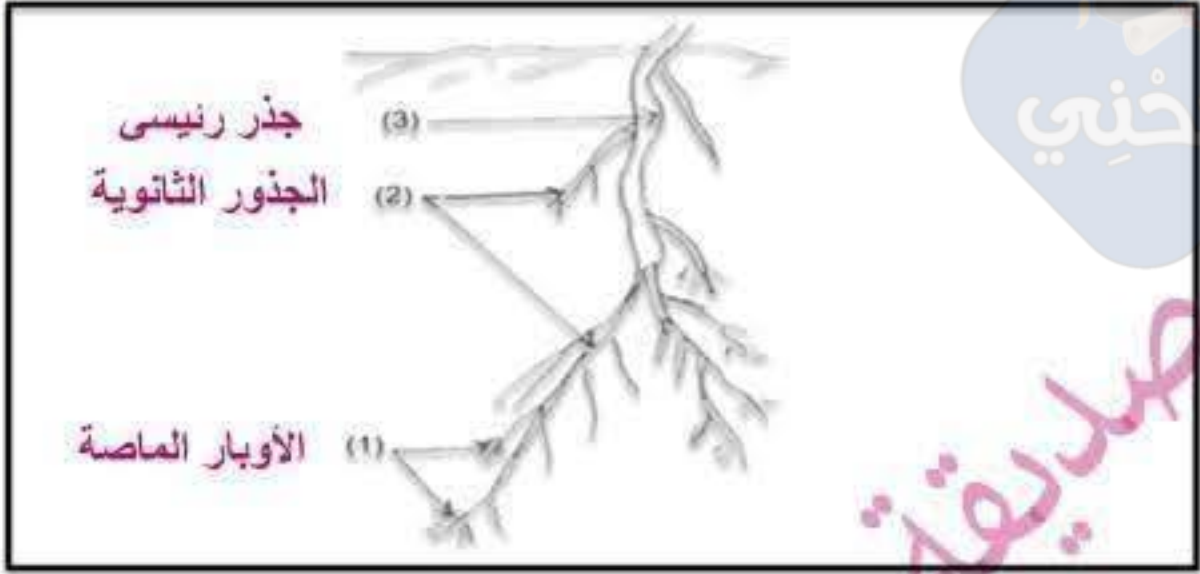
الإقتراح الخاطي في الجملة التالية .

يمثل الرسم المجانب زهرة  أحادية الجنس  ثنائية الجنس لأنها

تحتوي على  مخروط  وأسدية  و مدقة  معا

## التمرين الثالث :

يمثل الرسم الموالي جزءا من إحدى الأجهزة لنبتة زهرية



1- أكتب على الرسم البيانات الموافقة للأرقام .

2- أذكر دور هذا الجزء في النبتة .

دور الجذر يتمثل في تثبيت النبتة و إمتصاص الغذاء الذي يتمثل في الماء والأملاح المعدنية

3- سم الجهاز الذي ينتمي إليه هذا الجزء من النبتة .

الجذر إلى الجهاز الخضري أو الاعاشي

4- سم الأعضاء الأخرى من هذا الجهاز للنبتة وأذكر دورهم .

الأعضاء الأخرى التي تنتمي إلى الجهاز الخضري

- الساق : وهي تنقل الغذاء من الجذور إلى كامل أعضاء النبتة
- الأوراق : وهي تصنع المواد العضوية و تقوم بعملية التنفس والنتح